

平成27年度第1期～平成28年度第1期 景況動向報告（平成27年4月～平成28年6月）

用途		自動車用					情報通信・OA用					電機・AV					その他用				
D. I=好転-悪化		1期	2期	3期	4期	当期	1期	2期	3期	4期	当期	1期	2期	3期	4期	当期	1期	2期	3期	4期	当期
業況判断	前期比	-5	-3	-3	-7	-6	1	0	0	0	0	-2	0	-1	-2	1	1	0	-3	-2	3
	予測	-1	-2	-1	-3	1	0	0	0	0	0	-1	1	-1	-3	-1	-2	-2	-3	-1	1
売上動向	前期比	-4	-2	-5	-7	-9	1	0	0	0	0	-1	0	-1	-2	1	1	0	-2	-2	1
	予測	0	0	-2	-4	-1	0	0	0	0	0	-1	0	-1	-2	-1	-1	-1	-3	0	1
利益動向	前期比	-4	-6	-4	-7	-9	1	0	0	0	0	-2	0	1	-2	1	0	0	-1	-3	2
	予測	-1	-5	-3	-6	-4	0	0	0	0	0	0	0	-1	-2	-1	-1	-2	-2	1	-1
仕入価格	前期比	1	-2	-3	-2	-6	0	0	0	0	0	2	-1	-1	0	-1	0	2	2	-5	-4
販売価格	前期比	-1	-3	-5	-6	-5	0	0	0	0	0	-1	0	0	-1	-1	-2	1	1	-3	-3
雇用動向	前期比	-1	0	-2	1	1	1	0	0	0	0	-2	0	-1	-2	0	5	2	2	1	1
期中の休業日の有無		有:7%・前期比3ポイント減					有:0%・前期比0ポイント減					有:20%・前期比20ポイント増					有:0%・前期比13ポイント減				

経営上の問題点 平成27年度第1期～平成28年度第1期推移																				
用途																				
四半期	1期	2期	3期	4期	当期	1期	2期	3期	4期	当期	1期	2期	3期	当期	当期	1期	2期	3期	当期	当期
受注の停滞、減少	72%	61%	62%	75%	59%	—	100%	100%	100%	100%	63%	66%	75%	100%	80%	46%	54%	59%	64%	47%
原材料高	—	6%	—	—	6%	—	—	—	—	—	12%	—	—	—	—	7%	15%	—	—	—
値下げ要請	7%	22%	19%	5%	6%	—	—	—	—	—	13%	17%	—	—	—	—	—	6%	—	—
経費の増加	7%	—	—	5%	—	—	—	—	—	—	—	—	—	—	—	20%	8%	—	12%	12%
求人難	14%	11%	5%	—	6%	—	—	—	—	—	12%	17%	25%	—	—	20%	8%	12%	6%	24%
物流	—	—	5%	5%	6%	—	—	—	—	—	—	—	—	—	20%	—	—	6%	—	6%
外注先の確保	—	—	5%	—	6%	—	—	—	—	—	—	—	—	—	—	7%	15%	12%	12%	6%
資金繰り	—	—	—	5%	—	—	—	—	—	—	—	—	—	—	—	—	—	—	—	—
その他	—	—	4%	5%	12%	—	—	—	—	—	—	—	—	—	—	—	—	5%	6%	—

各位

平成28年7月28日

平成28年度第1四半期景況動向調査概要報告

一般社団法人東京都金属プレス工業会

日頃は、「景況動向調査」にご協力いただき誠にありがとうございます。第1期分の集計が出来上がりましたのでご報告いたします。

なお、グラフはホームページ (<http://www.tmsa.or.jp>) に掲載しております。

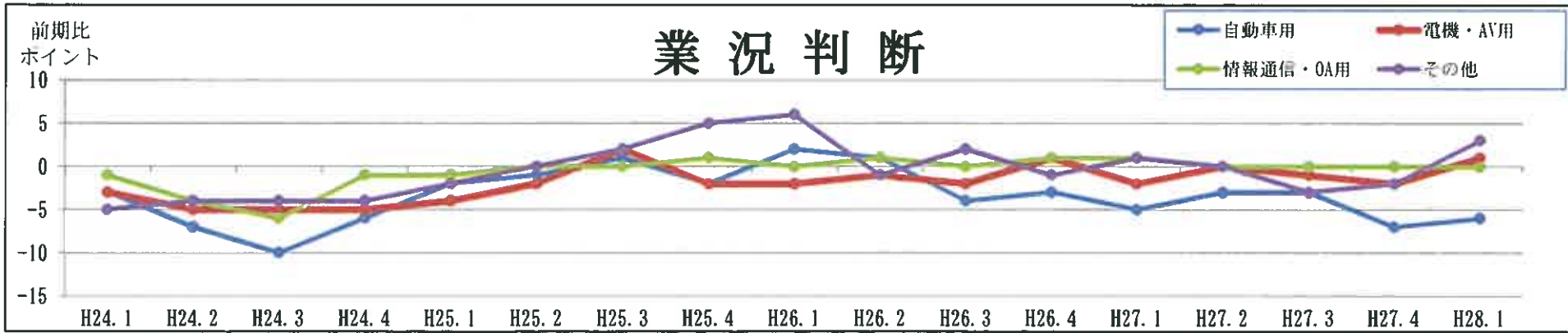
項目	時期	自動車用	情報通信・OA用	電機・AV用	その他用
業況判断	前期比	横ばい傾向	横ばい傾向	回復傾向	回復傾向
	来期予測	回復傾向	横ばい傾向	回復傾向	回復傾向
売上動向	前期比	悪化傾向	横ばい傾向	回復傾向	回復傾向
	来期予測	回復傾向	横ばい傾向	横ばい傾向	回復傾向
利益動向	前期比	悪化傾向	横ばい傾向	回復傾向	回復傾向
	来期予測	回復傾向	横ばい傾向	横ばい傾向	悪化傾向
仕入価格		悪化傾向	横ばい傾向	横ばい傾向	横ばい傾向
販売価格		横ばい傾向	横ばい傾向	横ばい傾向	横ばい傾向
雇用動向		横ばい傾向	横ばい傾向	回復傾向	横ばい傾向
経営上の 問題点		受注の停滞、減少/原材料高/値下げ要 請/求人難/物流/外注先の確保/その他	受注の停滞、減少	受注の停滞、減少/物流	受注の停滞、減少/経費の増加/ 求人難/物流/外注先の確保

平成28年度第1四半期 受注先の動向・課題等

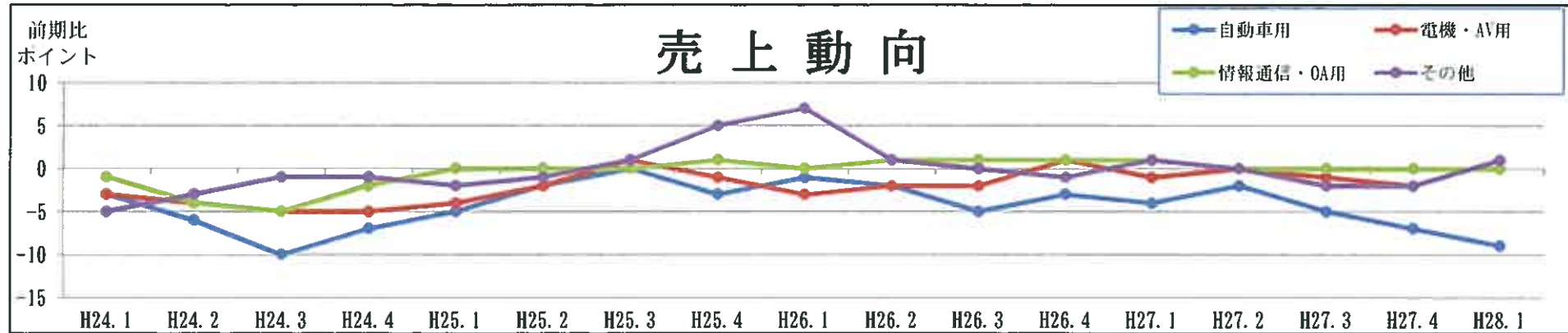
【自動車用】	<ul style="list-style-type: none"> * 得意先からの受注コストがより厳しくなっている * 海外工場の受注は安定している * 来年の3月までは見通しが不明？売上は横ばいで試作が少しある。2018年から2020に掛けて量産が始まる予定だ * 目先がない状況だ。車以外で受注を取っていて年内に動きがありそう * 海外生産シフトが堅調。機能向上、価格低減要請が激しいが、同業他社から仕事獲得のため競争が激化している * 昨年並みの売上を維持し利益も出ているが、機械のメンテナンス等に費用が掛かり後半に向けて利益動向が悪化する見込みだ * 今期に入り景況感は悪化している。下期に向けて停滞が続く見込のようだ
【電機・AV用】	<ul style="list-style-type: none"> * 2016年上半期は年初の予想よりは落ち込まなかった。ただし今後については先行きが分からない * 先行き情報が少ない
【その他用】	<ul style="list-style-type: none"> * イギリスのEU離脱による今後の円高材料がどのように日米に影響するか気がかりだ * 先行きが不透明だ * 国内向けが悪い * 5月末頃より受注量が増加して数年ぶりに残業が始まった

【景況動向報告】

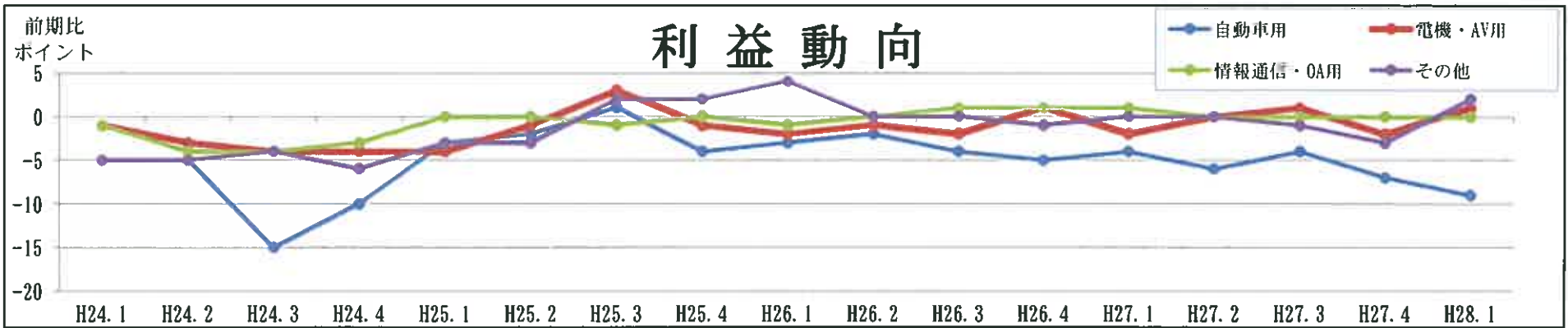
業況判断



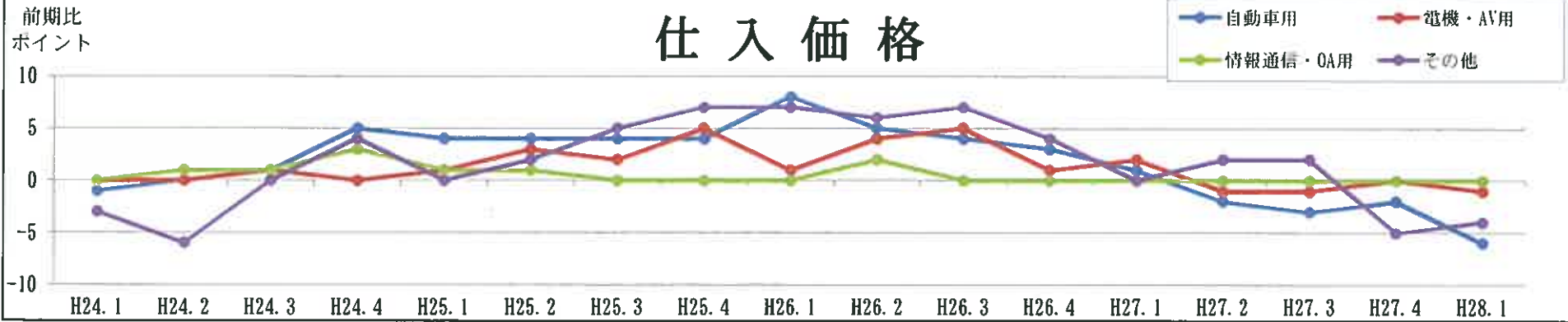
売上動向



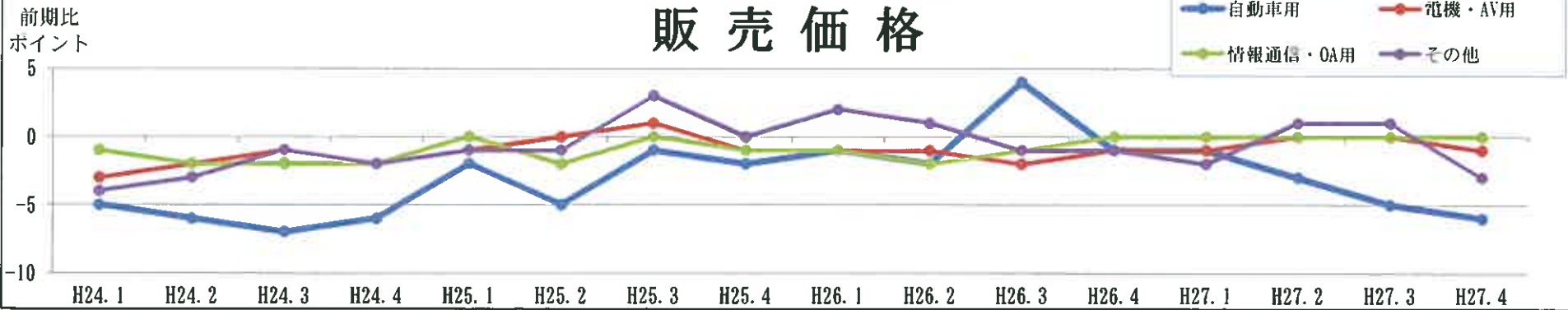
利益動向



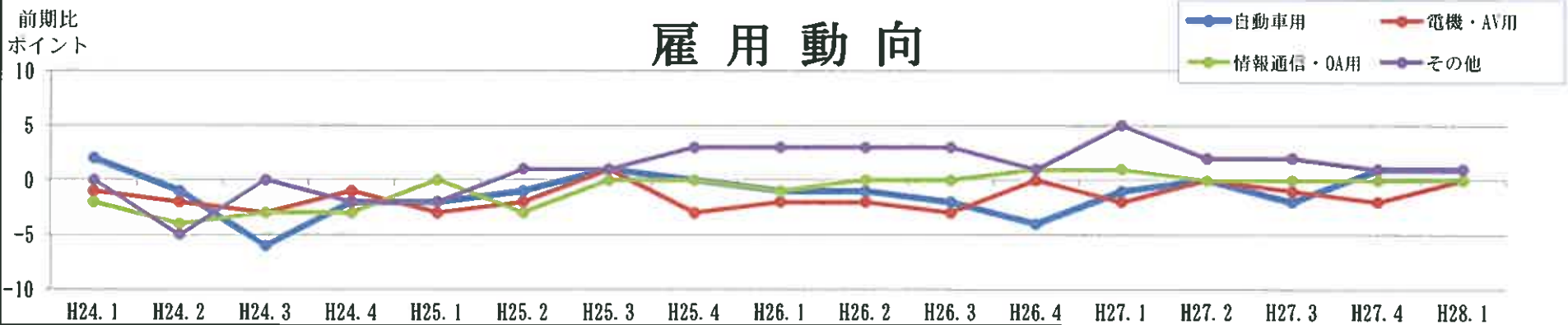
仕入価格



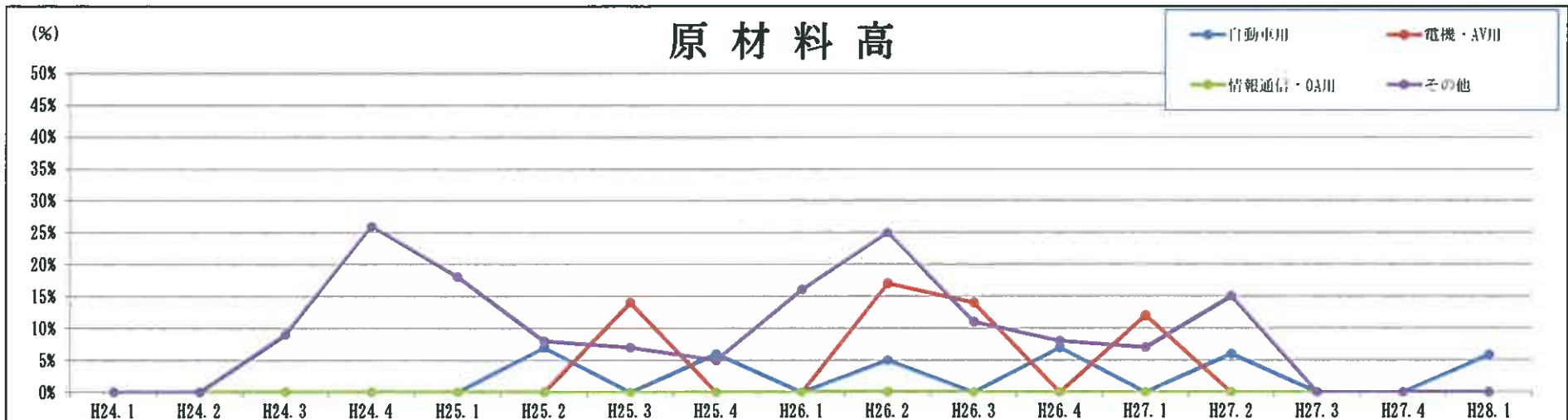
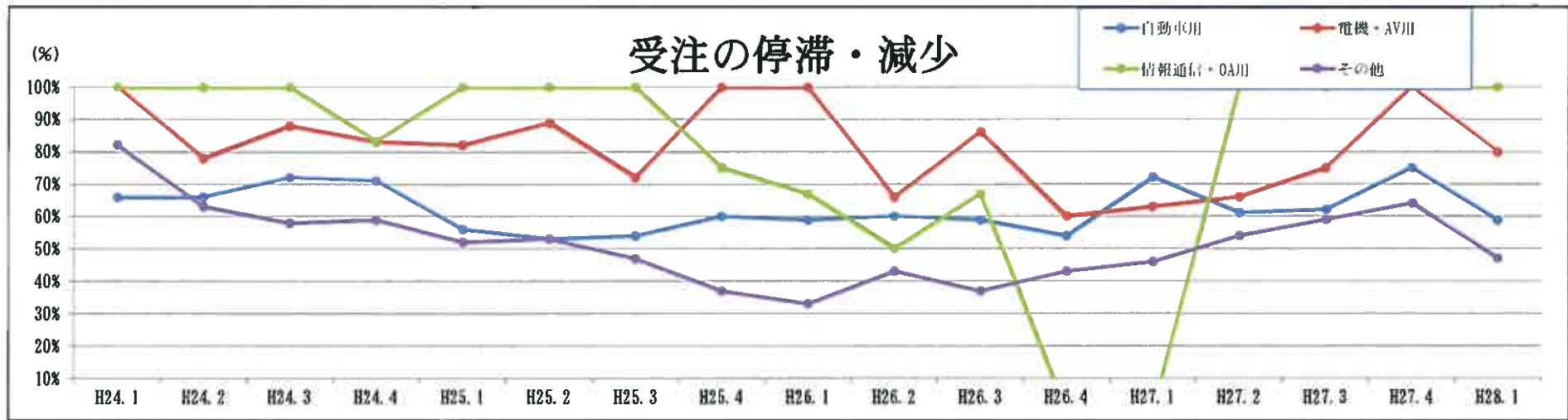
販売価格



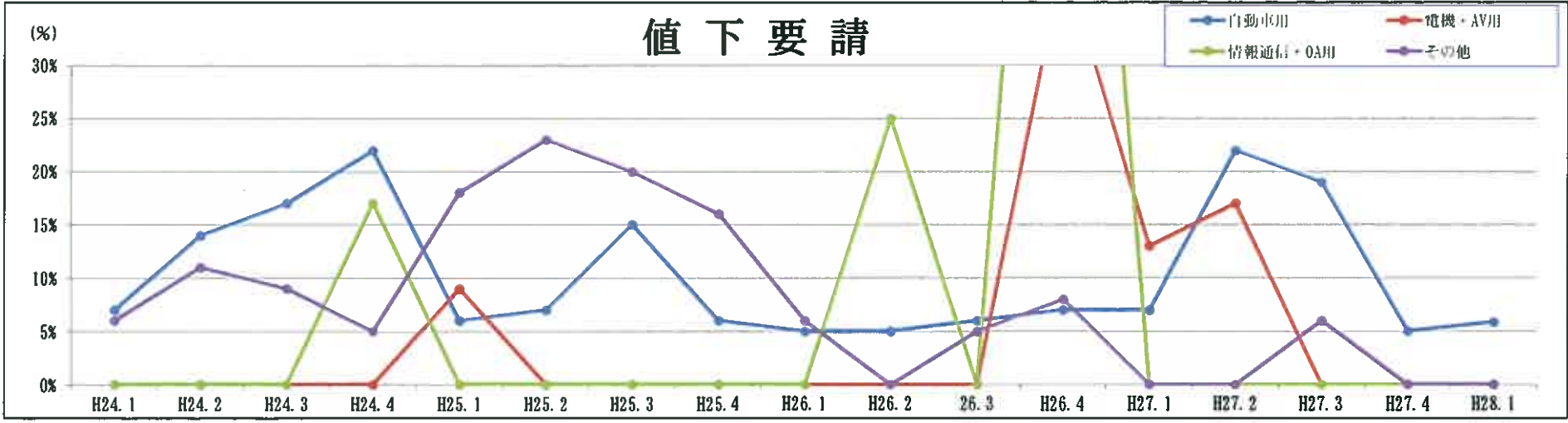
雇用動向



【経営上の問題点】



値下要請



その他

