

平成27年度第3期～平成28年度第3期 景況動向報告（平成27年10月～平成28年12月）

用途		自動車用					情報通信・OA用					電機・AV					その他用				
D. I=好転-悪化		3期	4期	1期	2期	当期	3期	4期	1期	2期	当期	3期	4期	1期	2期	当期	3期	4期	1期	2期	当期
業況判断	前期比	-3	-7	-6	-3	-1	0	0	0	-1	0	-1	-2	1	0	-1	-3	-2	3	-1	1
	予測	-1	-3	1	-2	3	0	0	0	0	0	-1	-3	-1	0	0	-3	-1	1	1	-1
売上動向	前期比	-5	-7	-9	-1	-1	0	0	0	-1	-1	-1	-2	1	0	0	-2	-2	1	1	1
	予測	-2	-4	-1	-1	2	0	0	0	0	0	-1	-2	-1	0	0	-3	0	1	-1	-1
利益動向	前期比	-4	-7	-9	-6	1	0	0	0	-1	-1	1	-2	1	-1	0	-1	-3	2	-1	-2
	予測	-3	-6	-4	-1	-1	0	0	0	0	1	-1	-2	-1	0	0	-2	1	-1	-2	-4
仕入価格	前期比	-3	-2	-6	0	3	0	0	0	0	0	-1	0	-1	0	1	2	-5	-4	-1	5
販売価格	前期比	-5	-6	-5	-2	0	0	0	0	0	0	0	-1	-1	0	0	1	-3	-3	-1	-1
雇用動向	前期比	-2	1	1	3	-2	0	0	0	0	0	-1	-2	0	0	0	2	1	1	0	-1
期中の休業日の有無		有:0%・前期比7ポイント減					有:0%・前期比0ポイント減					有:16%・前期比4ポイント減					有:10%・前期比10ポイント増				

経営上の問題点 平成27年度第3期～平成28年度第3期推移																					
用途		自動車用					情報通信・OA用					電機・AV					その他用				
四半期		3期	4期	1期	2期	当期	3期	4期	1期	2期	当期	3期	4期	1期	2期	当期	3期	4期	1期	2期	当期
受注の停滞、減少		62%	75%	—	53%	50%	100%	100%	—	100%	100%	75%	100%	—	83%	100%	59%	64%	—	45%	50%
原材料高		—	—	—	—	—	—	—	—	—	—	—	—	—	—	—	—	—	—	0	13%
値下げ要請		19%	5%	—	24%	10%	—	—	—	—	—	—	—	—	—	—	6%	—	—	5%	—
経費の増加		—	5%	—	12%	20%	—	—	—	—	—	—	—	—	—	—	—	12%	—	7%	6%
求人難		5%	—	—	29%	—	—	—	—	—	—	25%	—	—	—	—	12%	6%	—	18%	13%
物流		5%	5%	—	—	—	—	—	—	—	—	—	—	—	—	—	6%	—	—	0	—
外注先の確保		5%	—	—	—	—	—	—	—	—	—	—	—	—	17%	—	12%	12%	—	16%	13%
資金繰り		—	5%	—	6%	—	—	—	—	—	—	—	—	—	—	—	—	—	—	5%	—
その他		4%	5%	—	6%	20%	—	—	—	—	—	—	—	—	—	—	5%	6%	—	5%	6%

各位

平成29年1月11日

平成28年度第3四半期景況動向調査概要報告

一般社団法人東京都金属プレス工業会

日頃は、「景況動向調査」にご協力いただき誠にありがとうございます。第3期分の集計が出来上がりましたのでご報告いたします。

なお、グラフはホームページ(<http://www.tmsa.or.jp>)に掲載しております。

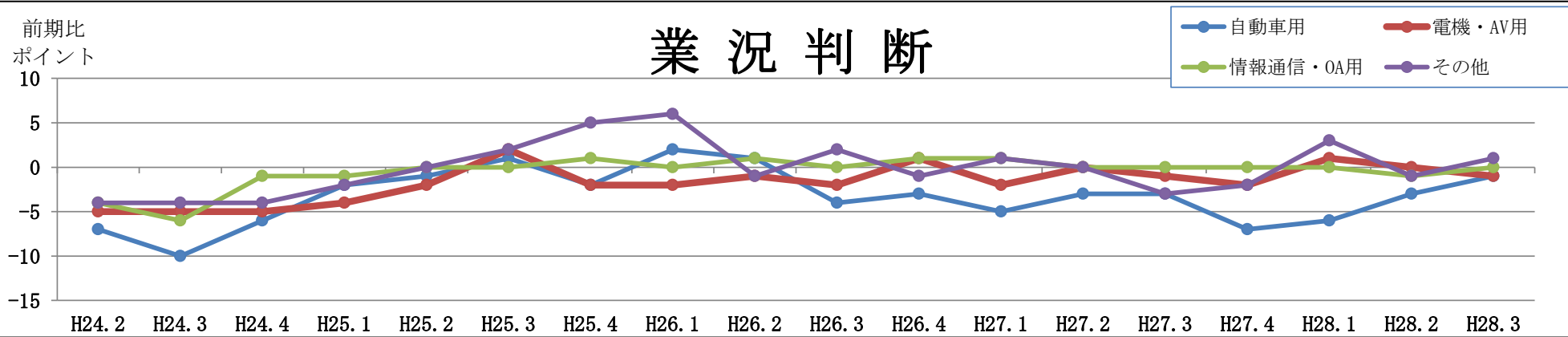
項目	時期	自動車用	情報通信・OA用	電機・AV用	その他用
業況判断	前期比	回復傾向	回復傾向	悪化傾向	回復傾向
	来期予測	回復傾向	横ばい傾向	横ばい傾向	悪化傾向
売上動向	前期比	横ばい傾向	横ばい傾向	横ばい傾向	横ばい傾向
	来期予測	回復傾向	横ばい傾向	横ばい傾向	悪化傾向
利益動向	前期比	回復傾向	悪化傾向	回復傾向	悪化傾向
	来期予測	悪化傾向	回復傾向	横ばい傾向	悪化傾向
仕入価格		回復傾向	横ばい傾向	回復傾向	回復傾向
販売価格		回復傾向	横ばい傾向	横ばい傾向	横ばい傾向
雇用動向		悪化傾向	横ばい傾向	横ばい傾向	悪化傾向
経営上の 問題点	受注の停滞、減少/人件費等の経費の増加/その他		受注の停滞、減少	受注の停滞、減少	受注の停滞、減少/原材料高/人件費等の経費の増加/求人難/外注先の確保/その他

平成28年度第3四半期 受注先の動向・課題等

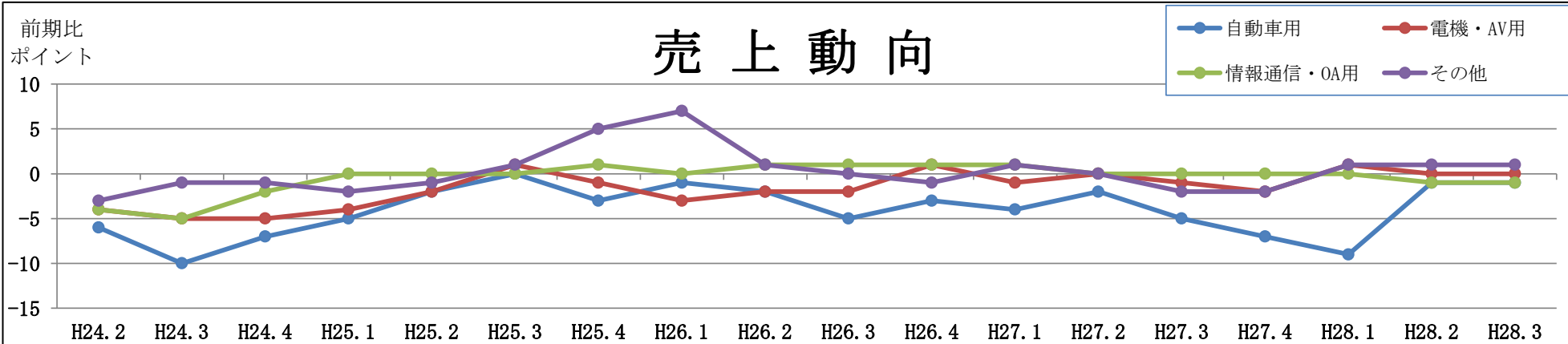
【自動車用】	<ul style="list-style-type: none"> 中東向け部品が4000台キャンセルとなり、下期は厳しい状況が続いている 輸出用（得意先の）部品の生産が大幅に減った（乗用車） トラック部品が増えている 海外工場の受注は安定 売上が9月をピークに低下傾向にある 株価は上昇傾向だが景気は悪化した 横ばいから減少
【情報通信・OA用】	<ul style="list-style-type: none"> 特になし
【電機・AV用】	<ul style="list-style-type: none"> 相見積りが多く、受注しても薄利 2016年は当初の予測よりは悪くなかった 2017年は為替動向が懸念される 先行き情報が少ない 年末年始春節休みの影響か、受注ダウン気味
【その他用】	<ul style="list-style-type: none"> 産業機械用部品と半導体部品が増えた 来年の中後半は良くなると思う 各客先で横ばいであれば良いといった雰囲気 実態も横ばいなので先が見えないと思われる 原材料（伸銅品）が高騰し販売価格に転嫁するのに苦労している 例年以上に見積り価格がシビアになって来ている ここ半期程、横ばい状況だったが12月に入り、トランプ効果なのか売り上げが上がりつつある 受注状況がまだ掴めず、まだ数ヶ月はこの状況が続くと思われる

【景況動向報告】

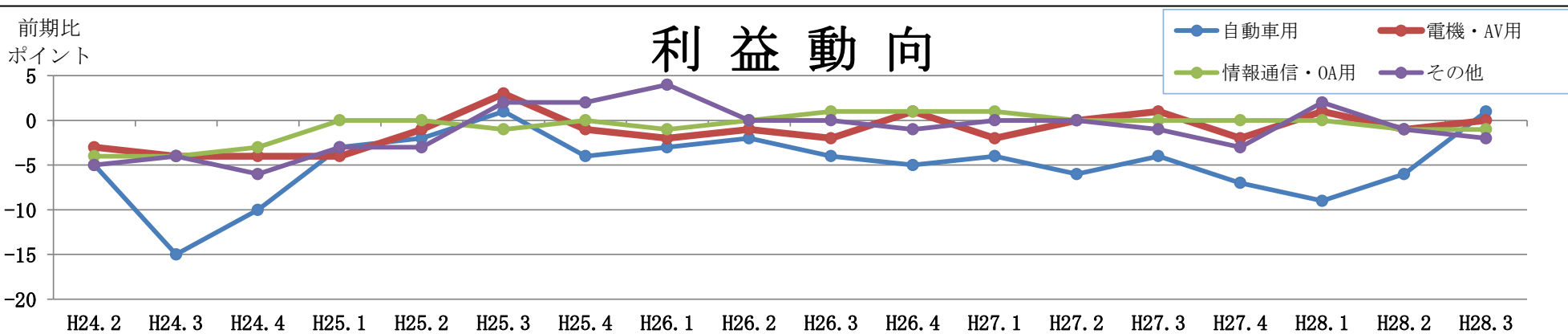
業況判断

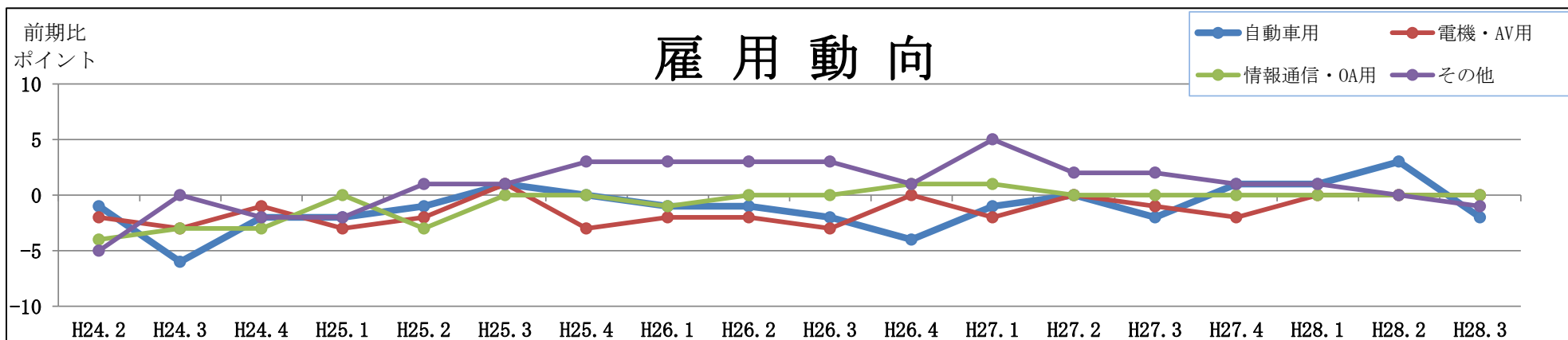
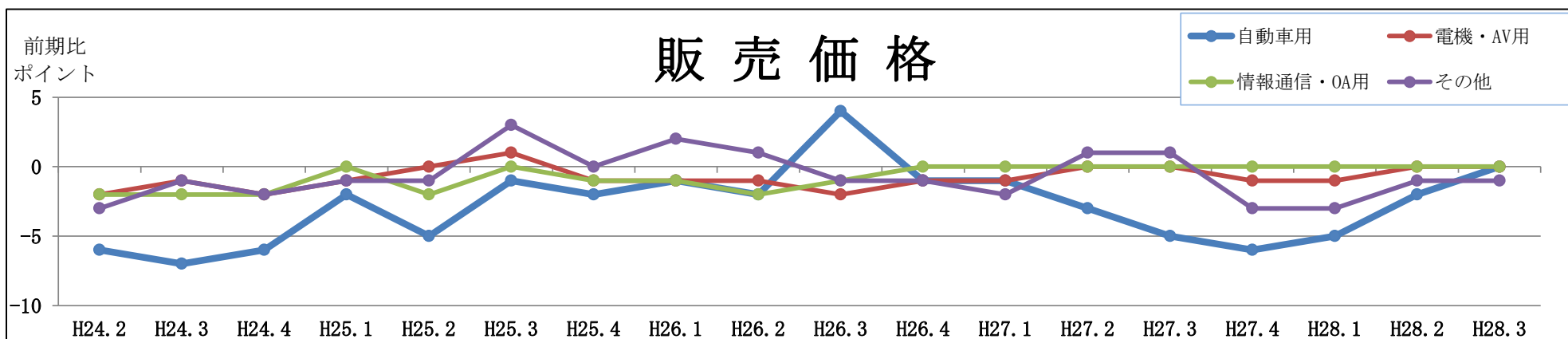
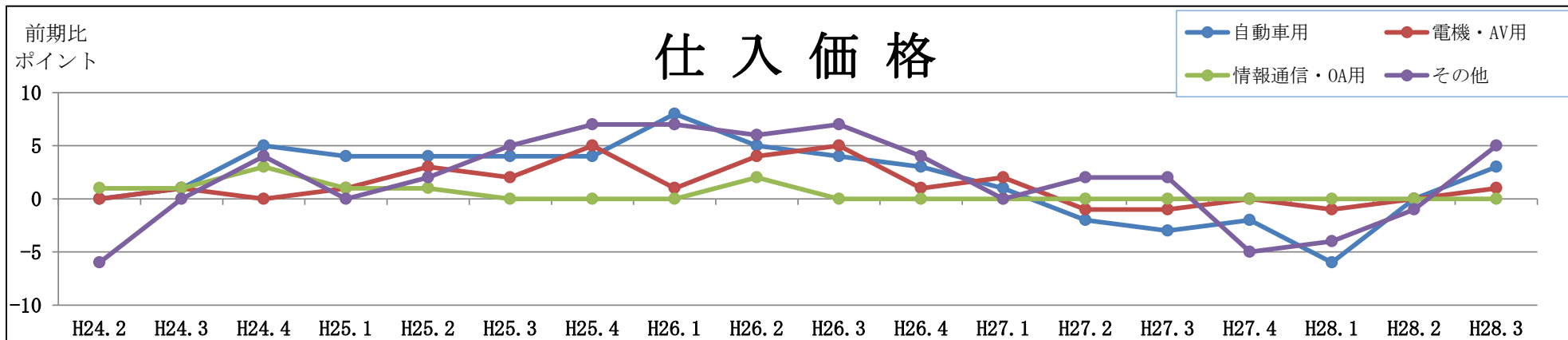


売上動向



利益動向





【経営上の問題点】

