

平成27年度第4期～平成28年度第4期 景況動向報告（平成28年1月～平成29年3月）

用途		自動車用					情報通信・OA用					電機・AV					その他用				
D. I=好転-悪化		4期	1期	2期	3期	当期	4期	1期	2期	3期	当期	4期	1期	2期	3期	当期	4期	1期	2期	3期	当期
業況判断	前期比	-7	-6	-3	-1	6	0	0	-1	0	0	-2	1	0	-1	-1	-2	3	-1	2	-3
	予測	-3	1	-2	3	0	0	0	0	0	0	-3	-1	0	0	0	-1	1	1	-1	-2
売上動向	前期比	-7	-9	-1	-1	6	0	0	-1	-1	0	-2	1	0	0	-1	-2	1	1	1	-2
	予測	-4	-1	-1	2	-2	0	0	0	0	0	-2	-1	0	0	0	0	1	-1	-1	-1
利益動向	前期比	-7	-9	-6	1	5	0	0	-1	-1	0	-2	1	-1	0	-1	-3	2	-1	-3	-3
	予測	-6	-4	-1	-1	-3	0	0	0	1	0	-2	-1	0	0	-1	1	-1	-2	-4	-1
仕入価格	前期比	-2	-6	0	3	5	0	0	0	0	0	0	-1	0	1	3	-5	-4	-1	5	11
販売価格	前期比	-6	-5	-2	0	2	0	0	0	0	0	-1	-1	0	0	-1	-3	-3	-1	-1	0
雇用動向	前期比	1	1	3	-2	1	0	0	0	0	0	-2	0	0	0	-1	1	1	0	-1	-1
期中の休業日の有無		有:0%・前期比0ポイント減					有:0%・前期比0ポイント減					有:16%・前期比0ポイント減					有:10%・前期比4ポイント減				

経営上の問題点 平成27年度第4期～平成29年度第4期推移																					
用途		自動車用					情報通信・OA用					電機・AV					その他用				
四半期		4期	1期	2期	3期	当期	4期	1期	2期	3期	当期	4期	1期	2期	3期	当期	4期	1期	2期	3期	当期
受注の停滞、減少		75%	—	53%	50%	47%	100%	—	100%	100%	0%	100%	—	83%	100%	83%	64%	—	45%	56%	32%
原材料高		—	—	—	—	—	—	—	—	—	—	—	—	—	—	—	—	—	0	0.13	23%
値下げ要請		5%	—	24%	10%	7%	—	—	—	—	—	—	—	—	—	—	—	—	5%	—	—
経費の増加		5%	—	12%	20%	13%	—	—	—	—	—	—	—	—	—	—	12%	—	7%	6%	0%
求人難		—	—	29%	—	—	—	—	—	—	—	—	—	—	—	—	6%	—	18%	13%	13%
物流		5%	—	—	—	—	—	—	—	—	—	—	—	—	—	—	—	—	0	—	—
外注先の確保		—	—	—	—	—	—	—	—	—	—	—	—	17%	—	—	12%	—	16%	13%	14%
資金繰り		5%	—	6%	—	—	—	—	—	—	—	—	—	—	—	—	—	—	5%	—	—
その他		5%	—	6%	20%	0%	—	—	—	—	—	—	—	—	—	—	6%	—	5%	6%	5%

各位

平成29年5月2日

平成28年度第4四半期景況動向調査概要報告

一般社団法人東京都金属プレス工業会

日頃は、「景況動向調査」にご協力いただき誠にありがとうございます。第4期分の集計が出来上がりましたのでご報告いたします。

なお、グラフはホームページ(<http://www.tmsa.or.jp>)に掲載しております。

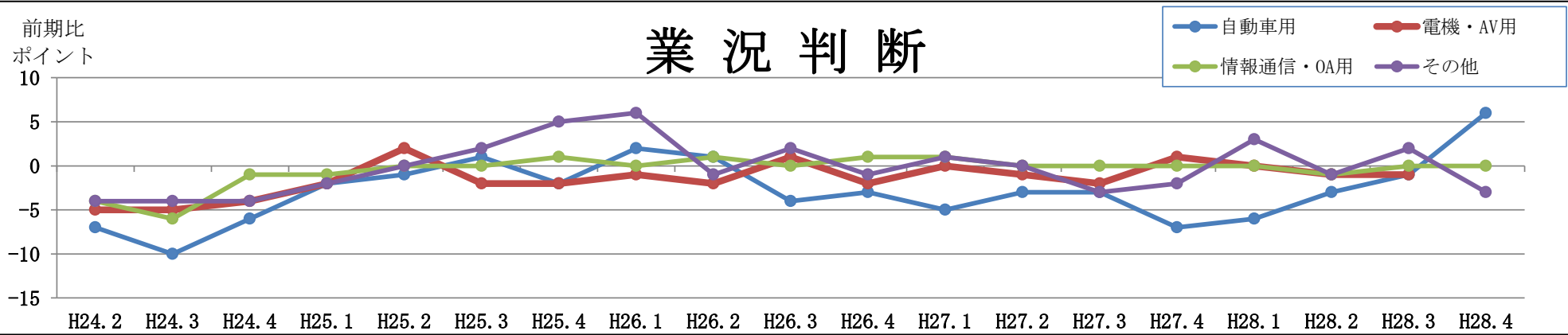
項目	時期	自動車用	情報通信・OA用	電機・AV用	その他用
業況判断	前期比	回復傾向	横ばい傾向	横ばい傾向	悪化傾向
	来期予測	横ばい傾向	横ばい傾向	横ばい傾向	悪化傾向
売上動向	前期比	回復傾向	横ばい傾向	横ばい傾向	悪化傾向
	来期予測	悪化傾向	横ばい傾向	横ばい傾向	横ばい傾向
利益動向	前期比	回復傾向	横ばい傾向	横ばい傾向	横ばい傾向
	来期予測	悪化傾向	横ばい傾向	横ばい傾向	回復傾向
仕入価格		上昇傾向	横ばい傾向	上昇傾向	上昇傾向
販売価格		回復傾向	横ばい傾向	横ばい傾向	横ばい傾向
雇用動向		回復傾向	横ばい傾向	横ばい傾向	横ばい傾向
経営上の 問題点		受注の停滞、減少/原材料高/値下げ要請/ 人件費等の経費の増加/求人難	なし	受注の停滞、減少/人件費等の 経費の増加	受注の停滞、減少/原材料高/人件 費等の経費の増加/値下げ要請/求 人難/外注先の確保/その他

平成28年度第4四半期 受注先の動向・課題等

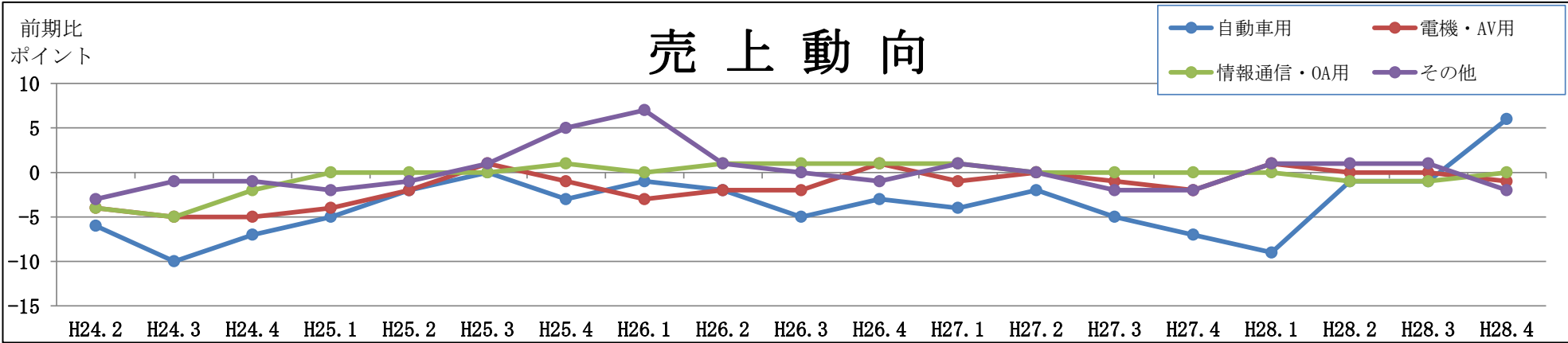
【自動車用】	<ul style="list-style-type: none"> 12、1月の最悪期からどうやら抜け出せた感じである
	<ul style="list-style-type: none"> 2017年上半期は現状が続く予想
	<ul style="list-style-type: none"> 車関係は横ばいから減少。新製品もなく、来年まで見通しが立たない状況。試作も少ない
	<ul style="list-style-type: none"> 半導体・通信関係は難しい部品が多くなり、見通しが出てきて、忙しくなると思う理由が投資が増えているということ。
	<ul style="list-style-type: none"> 今後は車以外に注目したい
	<ul style="list-style-type: none"> 増産傾向が3月にて終了、4月からは平年並み
	<ul style="list-style-type: none"> 非鉄材(黄銅・りん青銅)の入手がしづらくなってきており、受注に支障を来たしている
	<ul style="list-style-type: none"> 顧客によって発注の増減がかなりある。新規見積りも多いが、決まるかどうかは未定
【情報通信・OA用】	<ul style="list-style-type: none"> 特になし
【電機・AV用】	<ul style="list-style-type: none"> 量産ものが減り、利益の確保が厳しい
	<ul style="list-style-type: none"> 好材料と悪材料が打消し合っている
	<ul style="list-style-type: none"> 一部、再見積を検討中
	<ul style="list-style-type: none"> 車載用部品は堅調と言われているが、実態判らず
	<ul style="list-style-type: none"> 景気が良いのはインドネシア、マレーシアを中心とした東南アジア地域
【その他用】	<ul style="list-style-type: none"> RoHS2（電子・電気機器における特定有害物質の使用制限についてのEUによる指令）規制対策に苦慮している
	<ul style="list-style-type: none"> 当社の場合、農業用ビニールハウス部品を製造しており、災害特需があり、先行きの見通しが難しい
	<ul style="list-style-type: none"> 品質面でのクレームが多く、外注先コントロールに苦労している
	<ul style="list-style-type: none"> スマホの普及により、印刷する必要がなくなり、プリンター及びインクの受注が大幅に減少した
	<ul style="list-style-type: none"> 問題の視点はカメラだけに留まらない
	<ul style="list-style-type: none"> 事務機器業界は、海外含めて悪い

【景況動向報告】

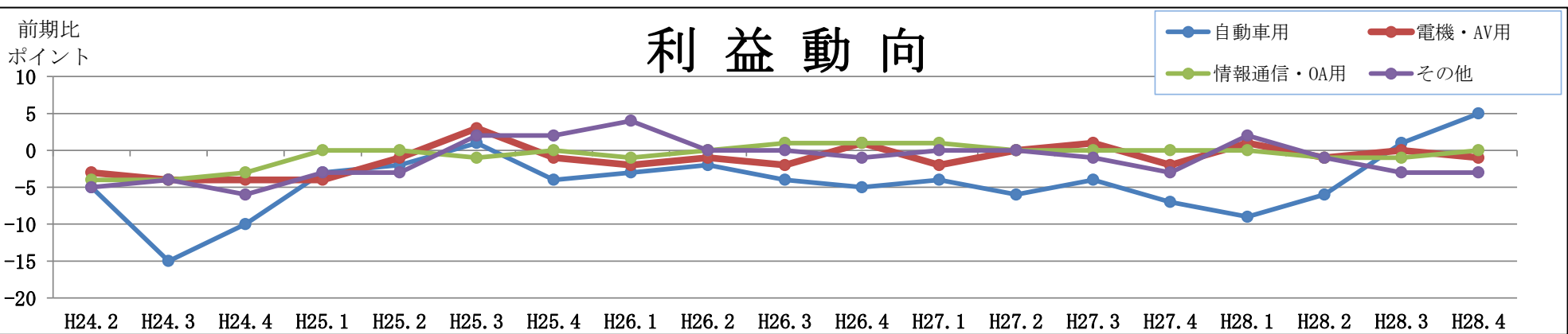
業況判断



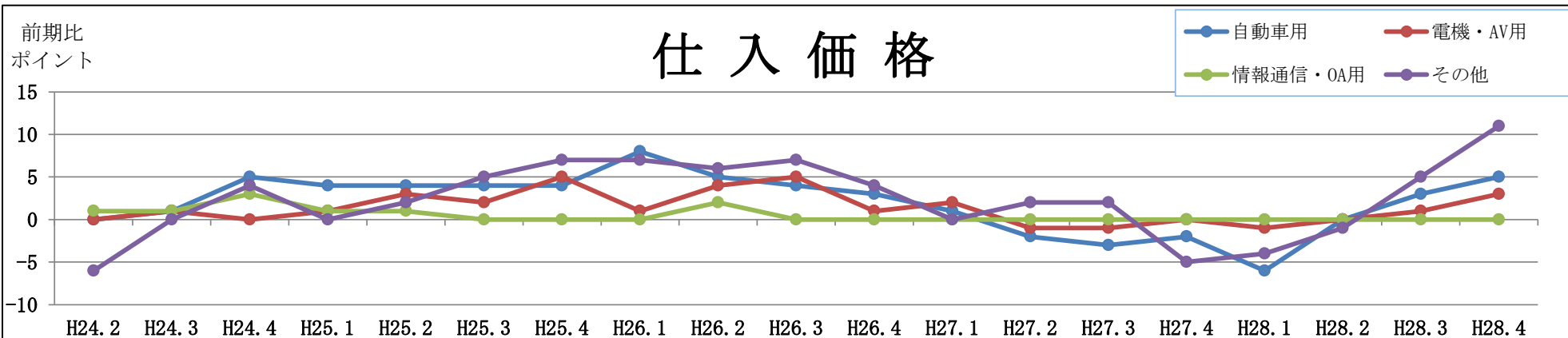
売上動向



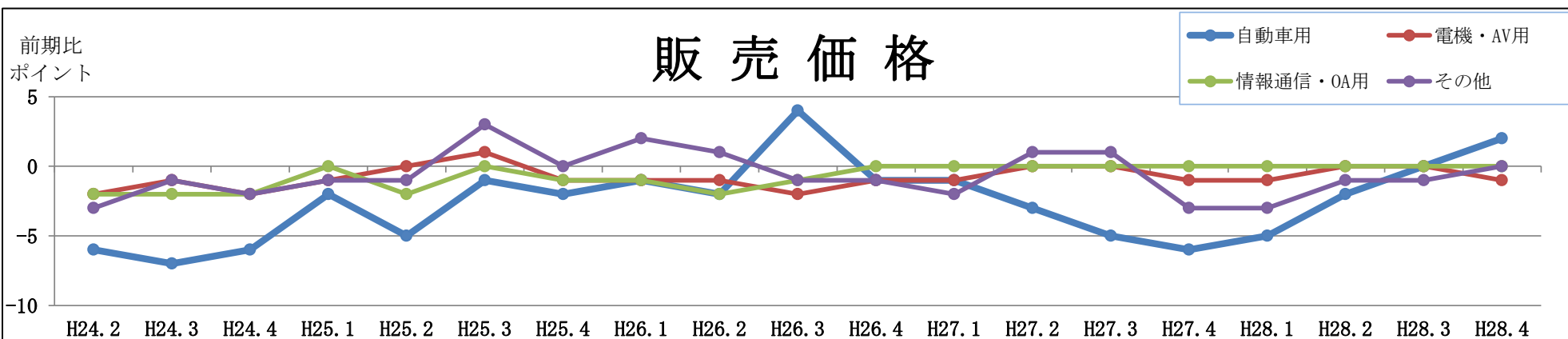
利益動向



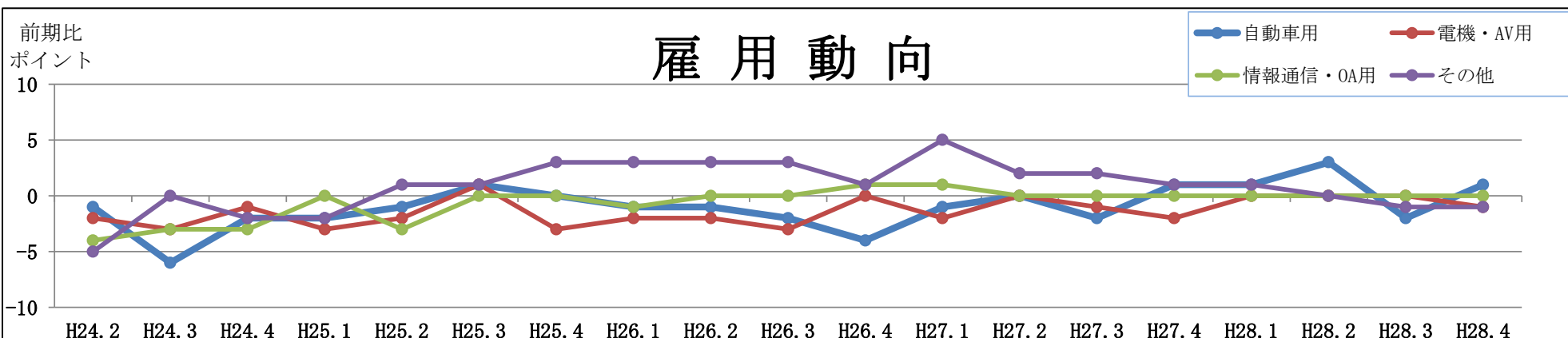
仕入価格



販売価格



雇用動向



【経営上の問題点】

