

平成28年度第2期～平成29年度第2期 景況動向報告（平成28年7月～平成29年9月）

用途		自動車用					情報通信・OA用					電機・AV					その他用				
D. I=好転-悪化		2期	3期	4期	1期	当期	2期	3期	4期	1期	当期	2期	3期	4期	1期	当期	2期	3期	4期	1期	当期
業況判断	前期比	-3	-1	6	-2	2	-1	0	0	0	1	0	-1	-1	-1	2	-1	2	-3	3	5
	予測	-2	3	0	2	3	0	0	0	0	0	0	0	0	0	1	1	-1	-2	-7	-1
売上動向	前期比	-1	-1	6	0	3	-1	-1	0	0	1	0	0	-1	-1	2	1	1	-2	2	5
	予測	-1	2	-2	2	4	0	0	0	0	0	0	0	0	0	1	-1	-1	-1	-5	0
利益動向	前期比	-6	1	5	1	1	-1	-1	0	0	1	-1	0	-1	0	1	-1	-3	-3	0	5
	予測	-1	-1	-3	1	1	0	1	0	0	0	0	0	-1	-1	1	-2	-4	-1	-5	-1
仕入価格	前期比	0	3	5	11	10	0	0	0	1	0	0	1	3	2	2	-1	5	11	10	7
販売価格	前期比	-2	0	2	0	6	0	0	0	1	0	0	0	-1	0	0	-1	-1	0	1	4
雇用動向	前期比	3	-2	1	0	1	0	0	0	0	1	0	0	-1	1	0	0	-1	-1	4	1
期中の休業日の有無		有:0%・前期比0ポイント減					有:0%・前期比0ポイント減					有:0%・前期比0ポイント減					有:0%・前期比0ポイント増				

経営上の問題点 平成28年度第2期～平成29年度第2期推移																				
用途																				
四半期	2期	3期	4期	1期	当期	2期	3期	4期	1期	当期	2期	3期	4期	1期	当期	2期	3期	4期	1期	当期
受注の停滞、減少	53%	50%	47%	31%	35%	100%	100%	0%	—	67%	66%	75%	100%	0%	0%	54%	59%	64%	0%	33%
原材料高	—	—	—	19%	18%	—	—	—	—	0%	—	—	—	—	0%	15%	—	—	—	33%
値下げ要請	24%	10%	7%	0%	0%	—	—	—	—	0%	17%	—	—	—	0%	—	6%	—	—	0%
経費の増加	12%	20%	13%	6%	12%	—	—	—	—	0%	—	—	—	—	33%	8%	—	12%	0%	13%
求人難	29%	—	—	25%	24%	—	—	—	100%	33%	17%	25%	—	—	33%	8%	12%	6%	0%	18%
物流	—	—	—	0%	0%	—	—	—	—	0%	—	—	—	0%	0%	—	6%	—	0%	7%
外注先の確保	—	—	—	0%	0%	—	—	—	—	0%	—	—	—	—	0%	15%	12%	12%	0%	20%
資金繰り	0.06	—	—	6%	6%	—	—	—	—	0%	—	—	—	—	0%	—	—	—	—	0%
その他	0.06	20%	0%	13%	18%	—	—	—	—	0%	—	—	—	—	33%	—	5%	6%	—	0%

各位

平成29年10月23日

平成29年度第2四半期景況動向調査概要報告

一般社団法人東京都金属プレス工業会

日頃は、「景況動向調査」にご協力いただき誠にありがとうございます。第2期分の集計が出来上がりましたのでご報告いたします。

なお、グラフはホームページ(<http://www.tmsa.or.jp>)に掲載しております。

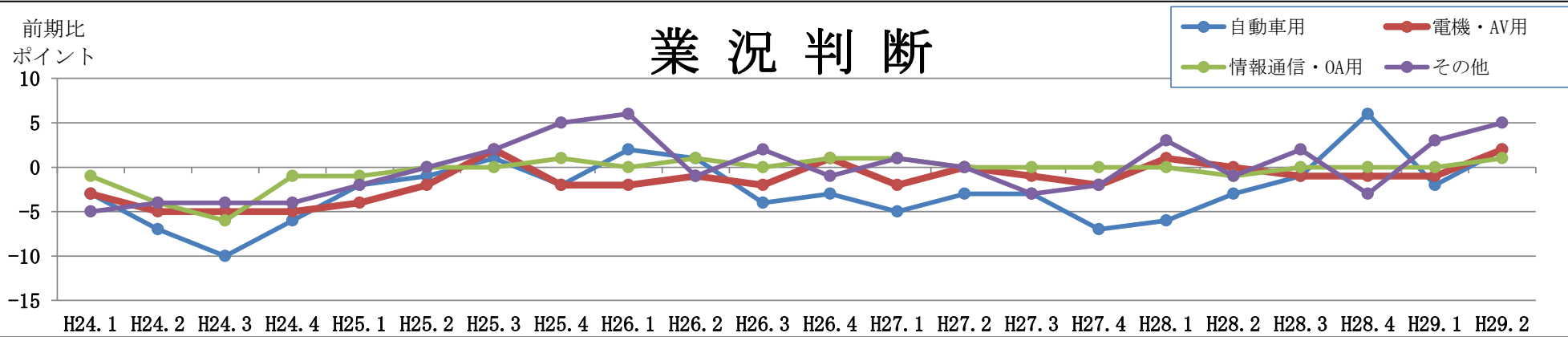
項目	時期	自動車用	情報通信・OA用	電機・AV用	その他用
業況判断	前期比	回復傾向	回復傾向	回復傾向	回復傾向
	来期予測	回復傾向	横ばい傾向	回復傾向	回復傾向
売上動向	前期比	回復傾向	回復傾向	回復傾向	回復傾向
	来期予測	回復傾向	横ばい傾向	回復傾向	回復傾向
利益動向	前期比	横ばい傾向	回復傾向	回復傾向	回復傾向
	来期予測	横ばい傾向	横ばい傾向	回復傾向	回復傾向
仕入価格		低下傾向	低下傾向	横ばい傾向	低下傾向
販売価格		上昇傾向	低下傾向	横ばい傾向	上昇傾向
雇用動向		上昇傾向	上昇傾向	低下傾向	低下傾向
経営上の問題点		受注の停滞、減少/原材料高/経費の増加/求人難/資金繰り/その他	受注の停滞、減少/求人難	経費の増加/求人難/その他	受注の停滞、減少/原材料高/経費の増加/求人難/物流/外注先の確保

平成29年度第2四半期 受注先の動向・課題等

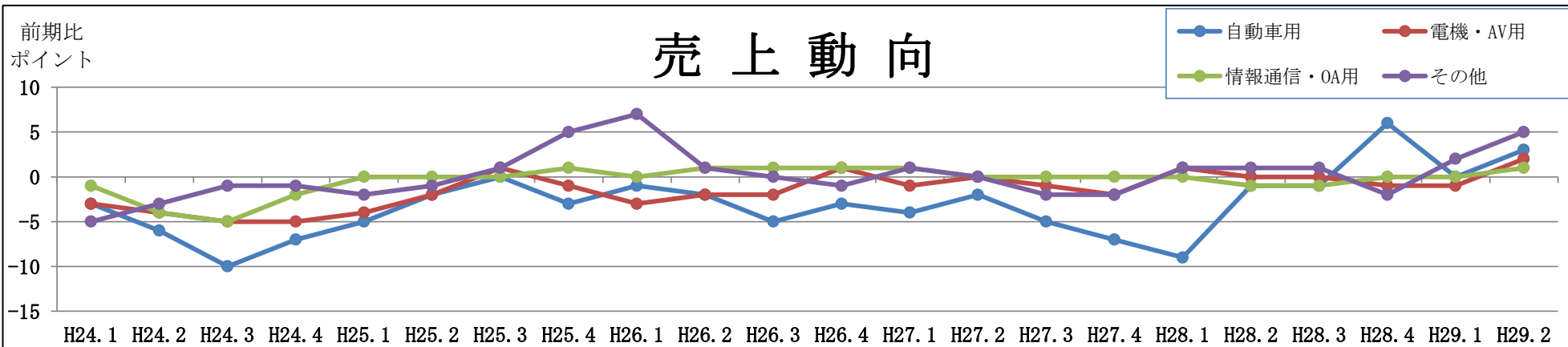
【自動車用】	*車以外は忙しくなっている。半導体関係は倍以上で、民生用も倍くらいになりそう
	*開発品が多くなり、量産化に伴い、投資分利益に繋がっていないと思うが来年は良くなると思う
	*同業他社の労働災害により受注増。相変わらず顧客からの短納期の受注が多い
	*10月以降中型トラックの減産情報があるが、小型トラックは現状生産量を維持する内示となっている
	*新聞報道等の好景気とはほど遠い景況感を感じている。今後の見通しも含め、不透明感の強い状況である
	*国内は横ばい、海外は漸増
	*本年4月から材料値上げ、10月から値下げの見込み
	*業界によってはとても良い
【情報通信・OA用】	*国内は車載用途の受注が増えつつある
	*市場的には東南アジア地域が好調
【電機・AV用】	*高齢化で人の入替えが必要だが、求人難
【その他用】	*当社の得意先の最終得意先は、農家にビニールハウス関係の部品を納入しているので、最近は災害が多く
	国からの補助金が出ている関係で、先行きが分かりにくい状況
	*休眠中の得意先口座が動き始めた。年末に掛けて少し景気が良くなれば良いと思う
	*急激な受注増により、納期調整に苦労している
	*建築の客先では、抱える物件により繁閑の差がある様子。値上げは少しずつ実施している
	*業種によって景感がはっきりしている。客先の半分は下り坂模様

# 【景況動向報告】

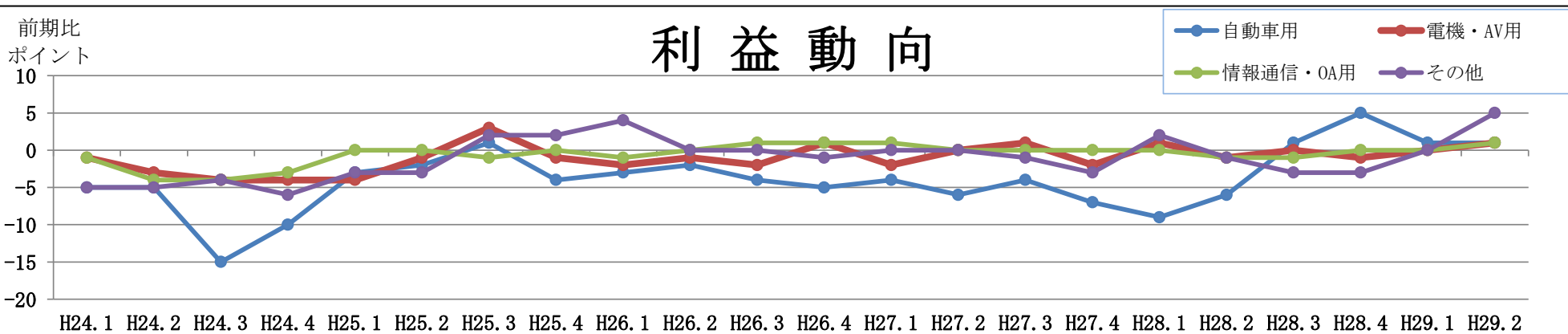
## 業況判断



## 売上動向

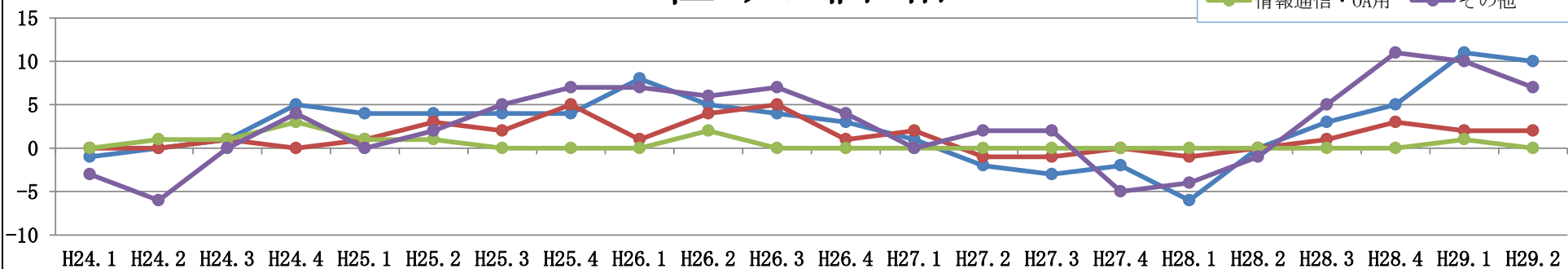


## 利益動向



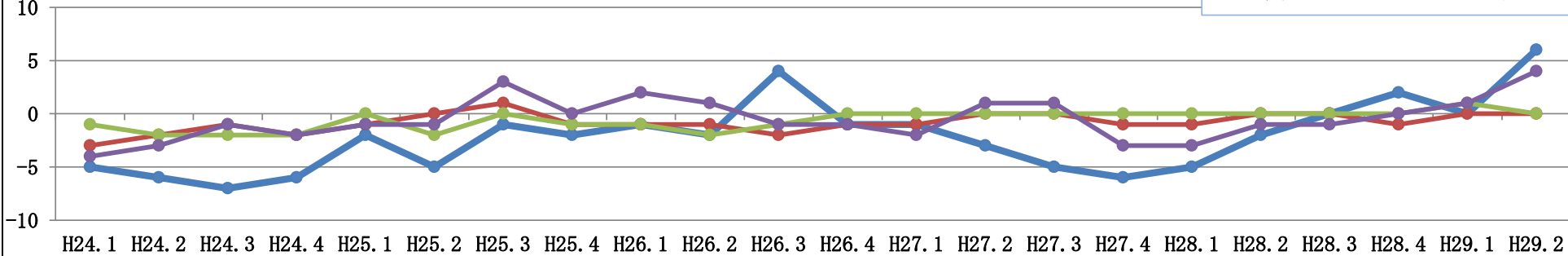
# 仕入価格

前期比  
ポイント



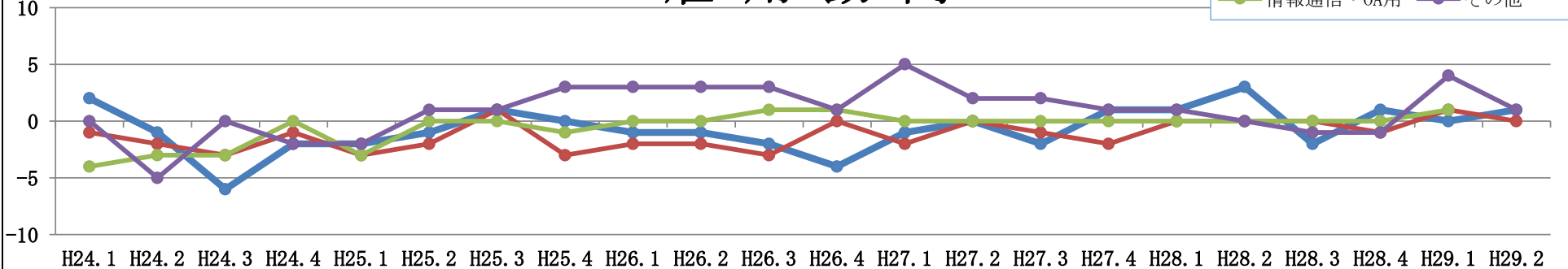
# 販売価格

前期比  
ポイント



# 雇用動向

前期比  
ポイント



## 【経営上の問題点】

