

平成28年度第4期～平成29年度第4期 景況動向報告（平成29年1月～平成30年3月）

用途		自動車用					情報通信・OA用					電機・AV					その他用				
D.I=好転-悪化		4期	1期	2期	3期	当期	4期	1期	2期	3期	当期	4期	1期	2期	3期	当期	4期	1期	2期	3期	当期
業況判断	前期比	6	-2	2	2	-1	0	0	1	0	0	-1	-1	2	1	0	-3	3	5	6	3
	予測	0	2	3	0	3	0	0	0	0	0	0	0	1	0	0	-2	-7	-1	0	0
売上動向	前期比	6	0	3	0	0	0	0	1	0	0	-1	-1	2	0	-1	-2	2	5	8	1
	予測	-2	2	4	-2	2	0	0	0	0	0	0	0	1	0	0	-1	-5	0	-2	-3
利益動向	前期比	5	1	1	-2	-2	0	0	1	0	0	-1	0	1	1	1	-3	0	5	7	2
	予測	-3	1	1	-2	-1	0	0	0	0	0	-1	-1	1	0	0	-1	-5	-1	0	-1
仕入価格	前期比	5	11	10	6	8	0	1	0	0	0	3	2	2	2	1	11	10	7	10	12
販売価格	前期比	2	0	6	1	3	0	1	0	0	0	-1	0	0	1	1	0	1	4	2	0
雇用動向	前期比	1	0	1	1	1	0	0	1	0	0	-1	1	0	0	0	-1	4	1	2	1
期中の休業日の有無		有:0%・前期比0ポイント減					有:0%・前期比0ポイント減					有:0%・前期比0ポイント減									

経営上の問題点 平成28年度第4期～平成29年度第4期推移																					
用途		自動車用					情報通信・OA用					電機・AV					その他用				
四半期		4期	1期	2期	3期	当期	4期	1期	2期	3期	当期	4期	1期	2期	3期	当期	4期	1期	2期	3期	当期
受注の停滞、減少		47%	31%	35%	29%	18%	—	—	67%	100%	100%	100%	—	—	80%	80%	64%	—	33%	38%	43%
原材料高		—	19%	18%	6%	6%	—	—	—	—	—	—	—	—	—	—	—	—	33%	19%	14%
値下げ要請		7%	—	—	6%	12%	—	—	—	—	—	—	—	—	—	—	—	—	—	—	—
経費の増加		13%	6%	12%	24%	29%	—	—	—	—	—	—	—	33%	20%	20%	12%	—	13%	6%	21%
求人難		—	25%	24%	24%	18%	—	100%	33%	—	—	—	—	33%	20%	—	6%	—	18%	25%	13%
物流		—	—	—	—	3%	—	—	—	—	—	—	—	—	—	—	—	—	7%	—	—
外注先の確保		—	—	—	—	—	—	—	—	—	—	—	—	—	—	—	12%	—	20%	19%	14%
資金繰り		—	6%	6%	0%	—	—	—	—	—	—	—	—	—	—	—	—	—	—	—	—
その他		0%	13%	18%	12%	18%	—	—	—	—	—	—	—	33%	—	—	6%	—	—	13%	—

各位

平成30年4月18日

平成29年度第4四半期景況動向調査概要報告

一般社団法人東京都金属プレス工業会

日頃は、「景況動向調査」にご協力いただき誠にありがとうございます。第4期分の集計が出来上がりましたのでご報告いたします。

なお、グラフはホームページ(<http://www.tmsa.or.jp>)に掲載しております。

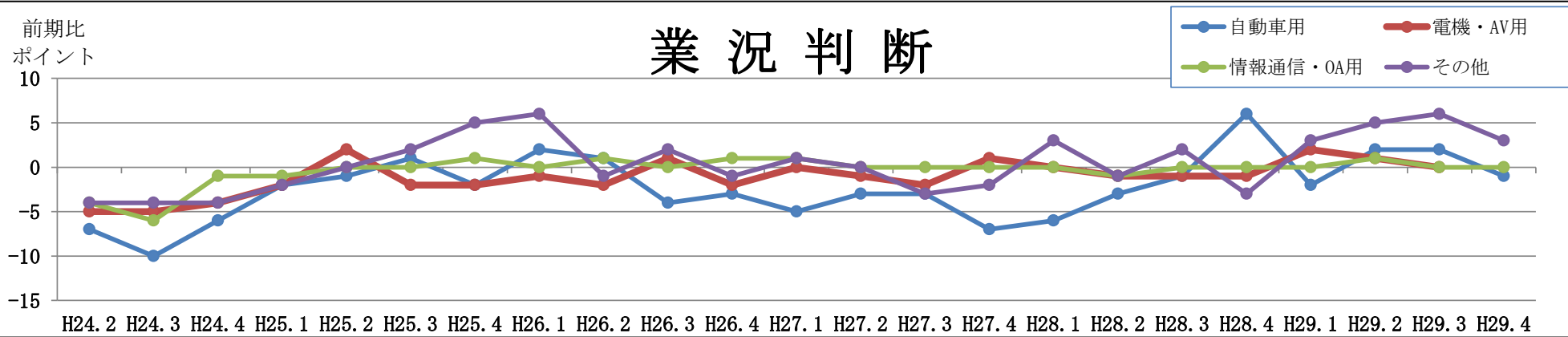
項目	時期	自動車用	情報通信・OA用	電機・AV用	その他用
業況判断	前 期 比	横ばい傾向	横ばい傾向	横ばい傾向	横ばい傾向
	来期予測	横ばい傾向	横ばい傾向	横ばい傾向	横ばい傾向
売上動向	前 期 比	横ばい傾向	横ばい傾向	横ばい傾向	横ばい傾向
	来期予測	横ばい傾向	横ばい傾向	横ばい傾向	悪化傾向
利益動向	前 期 比	悪化傾向	横ばい傾向	横ばい傾向	回復傾向
	来期予測	横ばい傾向	横ばい傾向	横ばい傾向	回復傾向
仕入価格		上昇傾向	横ばい傾向	横ばい傾向	上昇傾向
販売価格		上昇傾向	横ばい傾向	横ばい傾向	横ばい傾向
雇用動向		上昇傾向	横ばい傾向	横ばい傾向	上昇傾向
経営上の 問題点		受注の停滞、減少/原材料高/値下げ要請/人件費等の経費の増加/求人難/物流/その他	受注の停滞、減少	受注の停滞、減少/人件費等の経費の増加	受注の停滞、減少/原材料高/人件費等の経費の増加/求人難/外注先の確保
取引代金の 決算手段について	現 金	38%	33%	28%	36%
	手 形	29%	33%	36%	40%
	一括決済	33%	33%	36%	24%
型管理に関して 発注先と問題のある取引について	な い	43%	100%	20%	69%
	ある(行政と相談望む)	14%	0%	40%	8%
	ある(行政と相談望まず)	43%	0%	40%	23%

平成29年度第4四半期 受注先の動向・課題等

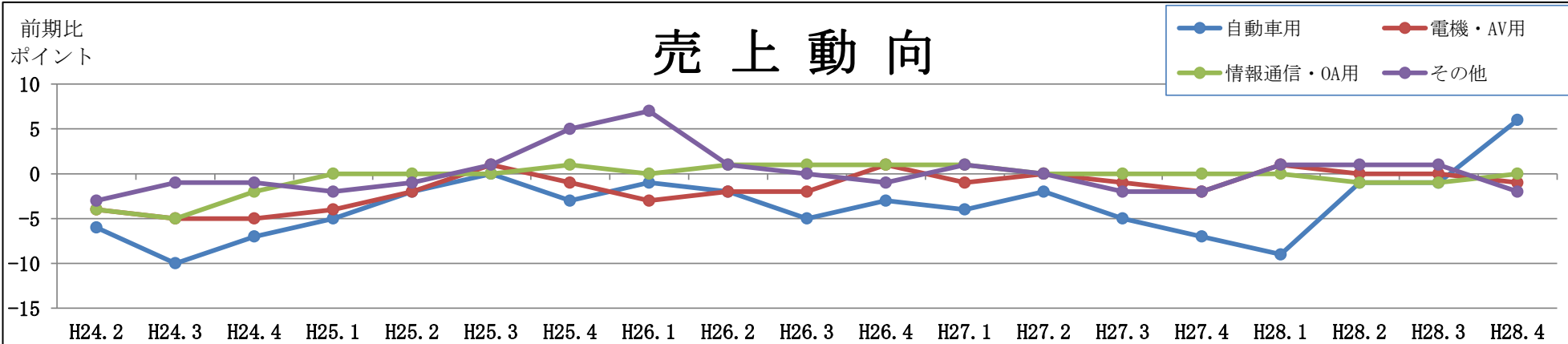
【自動車用】	<ul style="list-style-type: none"> 短納期の注文が多く、製造スケジュールがきつくなる
	<ul style="list-style-type: none"> 米国発「関税」問題が表面化して世界経済全体に暗い影を落とし始めている。それに相まって円高に振れているので、景気動向には今まで以上に神経を使う情勢となっている
	<ul style="list-style-type: none"> 上場子会社、または、関連会社の支払については手形のままのところあり
	<ul style="list-style-type: none"> グローバル調達の条件のもと、人件費の増加及び設備老朽化に伴うメンテナンス費用の増加の狭間で、より厳しい環境下にある
	<ul style="list-style-type: none"> りん青銅及び銅合金の入手が困難になってきており、受注に影響が出てきている
	<ul style="list-style-type: none"> 全体的には横ばいで、4月に入ってから見積依頼が増えており、少し良くなるかな、と感じる
	<ul style="list-style-type: none"> 半導体と通信・空圧機器等は良くなっており、年末から来年にかけては良くなってくると思う
【情報通信・OA用】	<ul style="list-style-type: none"> 特になし
【電機・AV用】	<ul style="list-style-type: none"> 変化が激しいが、先行情報が少ない。いつも後追いの状態
	<ul style="list-style-type: none"> 森友問題、株価の下落が気になる
	<ul style="list-style-type: none"> 国内は横ばい、東南アジア地域の生産は好調
【その他用】	<ul style="list-style-type: none"> 今月は順調だったが、①得意先の決算後情況 ②アメリカの輸入関税等で4月以降どのような動きになるか楽しみである
	<ul style="list-style-type: none"> 変化無し、半導体関係は当分よさそう
	<ul style="list-style-type: none"> 人材不足の状況に対策として、給与の見直しとベースUPが必要のため、労務費高騰が懸念される
	<ul style="list-style-type: none"> 当社の場合は災害の発生が多く、災害特需の影響が大きいいため、見通しが難しいのが現状

【景況動向報告】

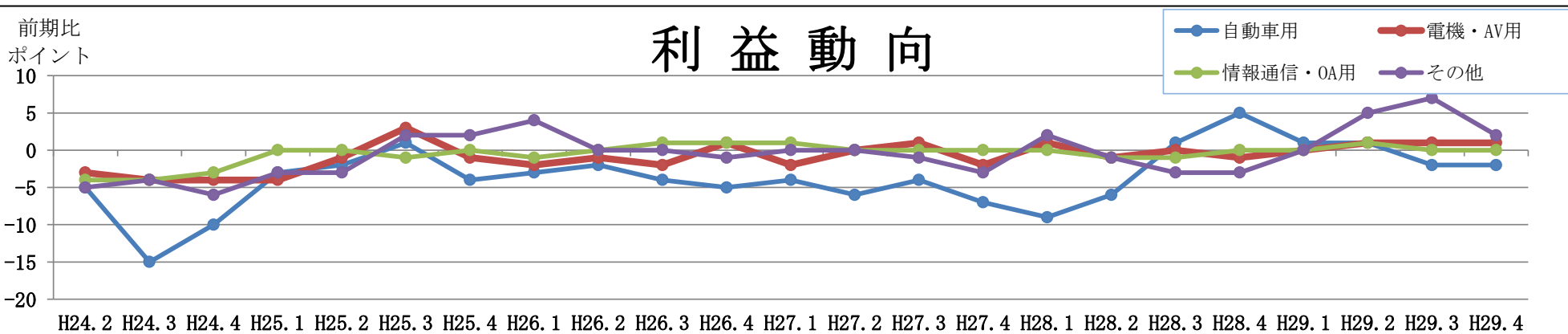
業況判断



売上動向

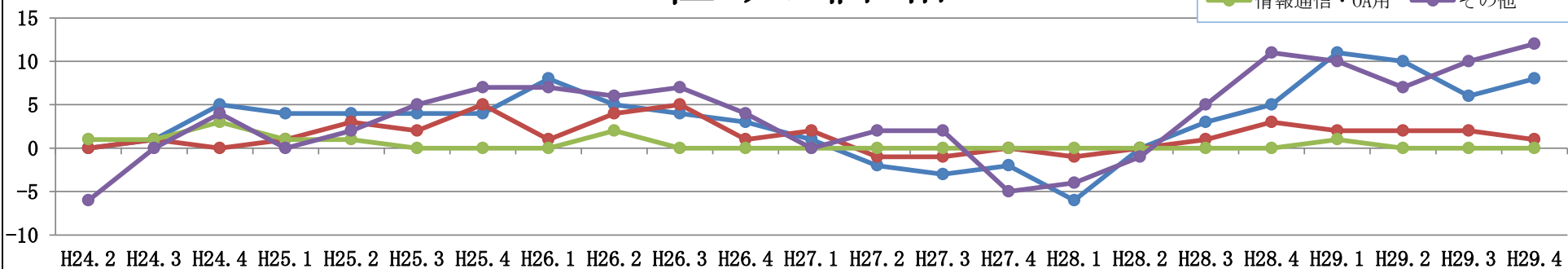


利益動向



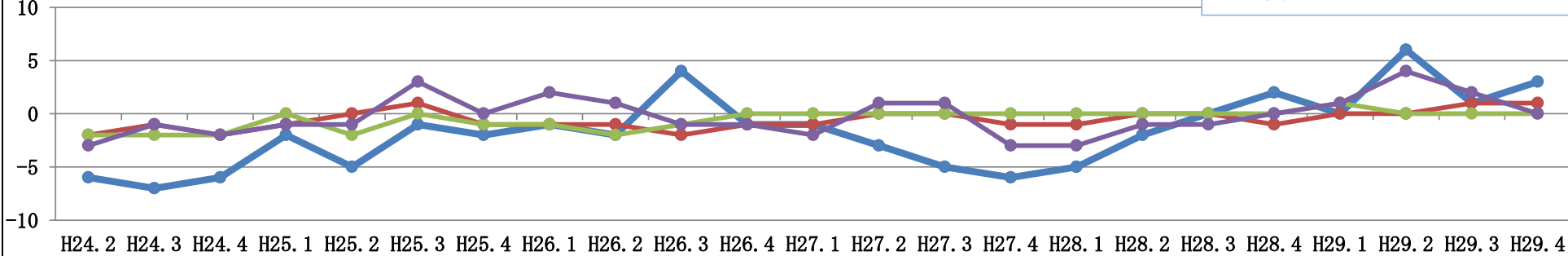
仕入価格

前期比
ポイント



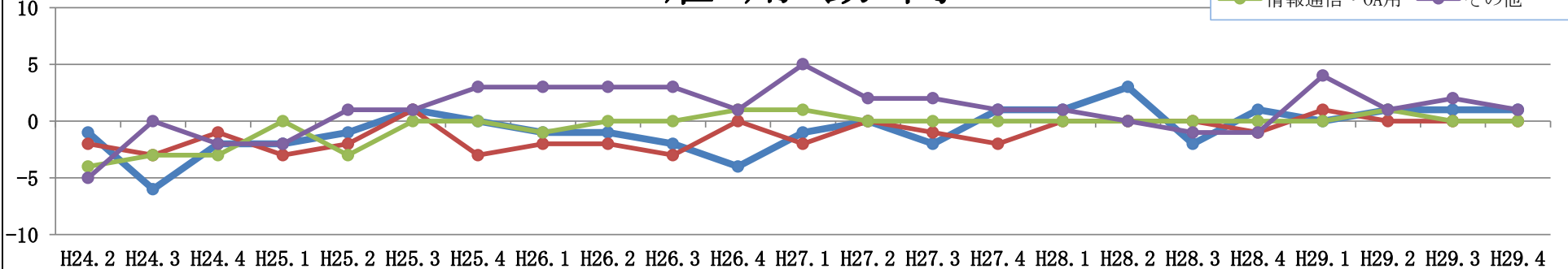
販売価格

前期比
ポイント



雇用動向

前期比
ポイント



【経営上の問題点】

