

平成29年度第2期～平成30年度第2期 景況動向報告（平成29年7月～平成30年9月）

用途		自動車用					情報通信・OA用					電機・AV					その他用				
D.I=好転-悪化		2期	3期	4期	1期	当期	2期	3期	4期	1期	当期	2期	3期	4期	1期	当期	2期	3期	4期	1期	当期
業況判断	前期比	2	2	-1	0	3	1	0	0	0	0	2	1	0	0	0	5	6	3	4	-1
	予測	3	0	3	0	2	0	0	0	0	-1	1	0	0	0	0	-1	0	0	-2	-1
売上動向	前期比	3	0	0	-1	2	1	0	0	0	0	2	0	-1	-1	-1	5	8	1	2	-1
	予測	4	-2	2	0	5	0	0	0	0	-1	1	0	0	0	0	0	-2	-3	-2	-3
利益動向	前期比	1	-2	-2	-2	-1	1	0	0	0	0	1	1	1	-1	-1	5	7	2	3	2
	予測	1	-2	-1	-1	2	0	0	0	0	-1	1	0	0	0	0	-1	0	-1	-1	-5
仕入価格	前期比	10	6	8	7	6	0	0	0	1	0	2	2	1	3	1	7	10	12	8	7
販売価格	前期比	6	1	3	3	2	0	0	0	0	0	0	1	1	1	1	4	2	0	2	3
雇用動向	前期比	1	1	1	2	2	1	0	0	0	0	0	0	0	-1	0	1	2	1	-1	-2
期中の休業日の有無		有:0%・前期比0ポイント減					有:0%・前期比0ポイント減					有:0%・前期比0ポイント減					有:6.6%・前期比6ポイント増				

経営上の問題点 平成29年度第1期～平成30年度第1期推移																					
用途		自動車用					情報通信・OA用					電機・AV					その他用				
四半期		2期	3期	4期	1期	2期	2期	3期	4期	1期	2期	2期	3期	4期	1期	2期	2期	3期	4期	1期	2期
受注の停滞、減少		35%	29%	18%	36%	39%	67%	100%	100%	100%	100%	—	80%	80%	40%	50%	33%	38%	43%	33%	22%
原材料高		18%	6%	6%	21%	6%	—	—	—	—	—	—	—	—	—	—	33%	19%	14%	—	13%
値下げ要請		—	6%	12%	—	11%	—	—	—	—	—	—	—	—	—	—	—	—	—	—	—
経費の増加		12%	24%	29%	21%	6%	—	—	—	—	—	33%	20%	20%	20%	25%	13%	6%	21%	7%	13%
求人難		24%	24%	18%	7%	28%	33%	—	—	—	—	33%	20%	20%	20%	—	18%	25%	13%	33%	29%
物流		—	—	3%	—	—	—	—	—	—	—	—	—	—	—	—	7%	—	—	—	—
外注先の確保		—	—	—	—	—	—	—	—	—	—	—	—	—	—	—	20%	19%	14%	7%	15%
資金繰り		6%	0%	—	—	—	—	—	—	—	—	—	—	—	—	—	—	—	—	—	—
その他		18%	12%	18%	14%	11%	—	—	—	—	—	33%	—	—	20%	25%	—	13%	—	20%	7%

各位

平成30年10月10日

平成30年度第2四半期景況動向調査概要報告

一般社団法人東京都金属プレス工業会

日頃は、「景況動向調査」にご協力いただき誠にありがとうございます。第1期分の集計が出来上がりましたのでご報告いたします。

なお、グラフはホームページ(<http://www.tmsa.or.jp>)に掲載しております。

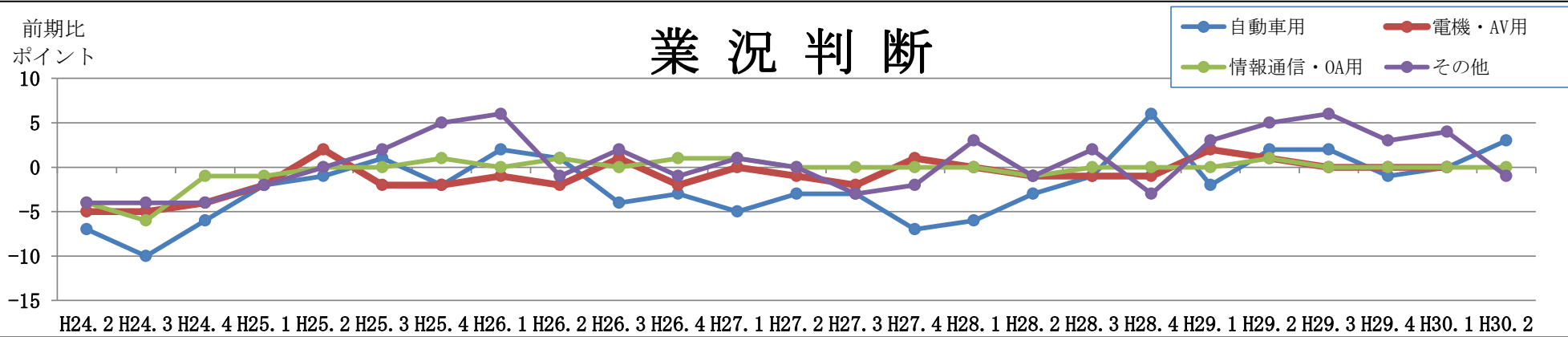
項目	時期	自動車用	情報通信・OA用	電機・AV用	その他用
業況判断	前期比	回復傾向	横ばい傾向	横ばい傾向	悪化傾向
	来期予測	回復傾向	横ばい傾向	横ばい傾向	悪化傾向
売上動向	前期比	回復傾向	横ばい傾向	横ばい傾向	悪化傾向
	来期予測	回復傾向	横ばい傾向	横ばい傾向	悪化傾向
利益動向	前期比	横ばい傾向	横ばい傾向	横ばい傾向	横ばい傾向
	来期予測	回復傾向	横ばい傾向	横ばい傾向	横ばい傾向
仕入価格		悪化傾向	悪化傾向	悪化傾向	悪化傾向
販売価格		悪化傾向	横ばい傾向	横ばい傾向	上昇傾向
雇用動向		上昇傾向	横ばい傾向	上昇傾向	悪化傾向
経営上の問題点		受注の停滞、減少/原材料高/人件費等の経費の増加/求人難/その他	受注の停滞、減少	受注の停滞、減少/人件費等の経費の増加/求人難/その他	受注の停滞、減少/人件費等の経費の増加/求人難/外注先の確保/その他
取引代金の 決算手段について	現金	32%	0%	29%	44%
	手形	29%	100%	29%	36%
	一括決済	38%	0%	43%	20%
型管理に関して 発注先と問題のある取引について	ない	47%	0%	40%	81%
	ある(行政と相談望む)	12%	100%	0%	0%
	ある(行政と相談望まず)	41%	0%	60%	19%

平成30年度第2四半期 受注先の動向・課題等

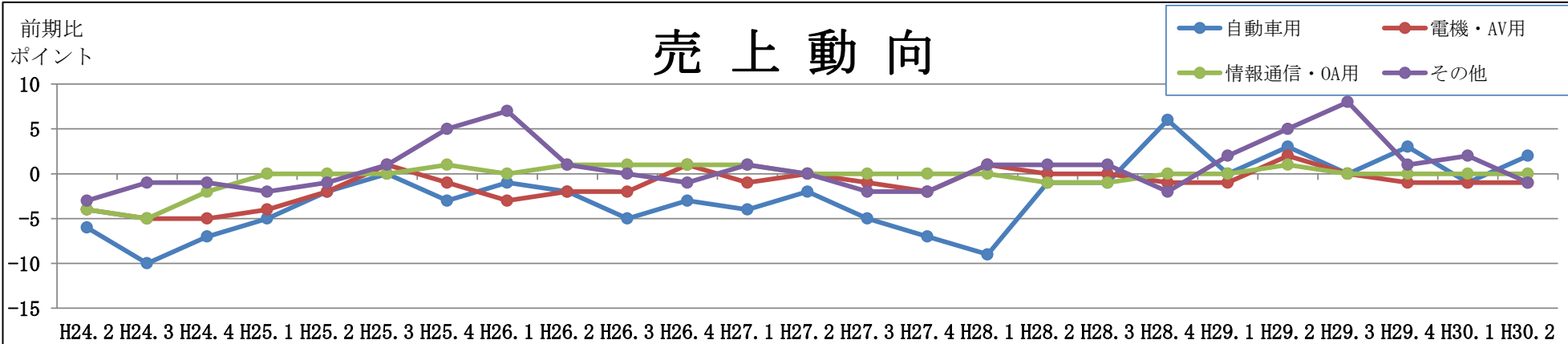
【自動車用】	<ul style="list-style-type: none"> ・ 人材不足のため、客先各社の生産が混乱している
	<ul style="list-style-type: none"> ・ 材料の入荷遅れが多発している
	<ul style="list-style-type: none"> ・ 9月に入り、受注が好転した客先がある
	<ul style="list-style-type: none"> ・ 受注にバラツキがある
	<ul style="list-style-type: none"> ・ 海外受注が増加傾向にある
	<ul style="list-style-type: none"> ・ 業況に大きな変動はない。しばらくは堅調に推移すると予想される。アメリカ対他国の関税による貿易問題に最大の注意を要する
	<ul style="list-style-type: none"> ・ 昨年後半売上急増のため、対前期比は悪化となる。9月ごろより全体的な受注は増えているが、前年並みには及ばず
【情報通信・OA用】	<ul style="list-style-type: none"> ・ 下記の見通しに関しては厳しい予測を立てている。景況としては良いとは言えない
【電機・AV用】	<ul style="list-style-type: none"> ・ 秋以降、景気が落ち込む予測があり。在庫調整
	<ul style="list-style-type: none"> ・ 金型加工が減り、レーザーやタレパン加工が増えた
	<ul style="list-style-type: none"> ・ 「合理化研究」と称するコスト低減活動が、電機業界でも横行している
【その他用】	<ul style="list-style-type: none"> ・ 売上は好調ではあるが、生産工場の稼働が追い付かない状況が続いている
	<ul style="list-style-type: none"> ・ 半導体関係に少し陰りが出ている
	<ul style="list-style-type: none"> ・ 建設機械関連の高水準が続いている
	<ul style="list-style-type: none"> ・ 最近が特に災害が多く、その動向が読みにくい
	<ul style="list-style-type: none"> ・ 今年は猛暑でエアコンの販売が好調、材料販売も大きく伸びた
	<ul style="list-style-type: none"> ・ 今後はアメリカ、中国の関税争いが日本の景気にどれだけ影響するのか気になる
	<ul style="list-style-type: none"> ・ 受注は有るが、真鍮材料入手難により売上低下
	<ul style="list-style-type: none"> ・ 建機業界は好調を維持しており、しばらくは落ちないと言われている。ただ、1、2年の話だろうと思いを用心している

【景況動向報告】

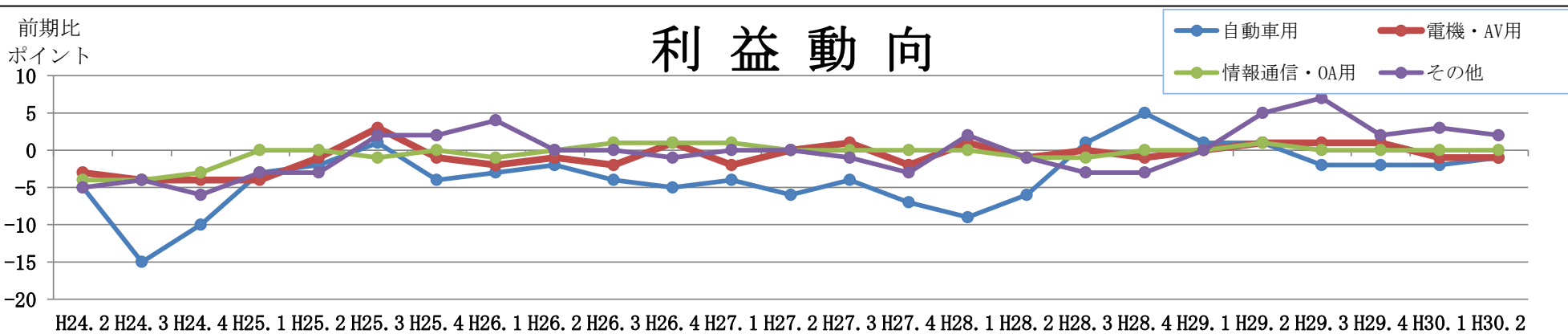
業況判断



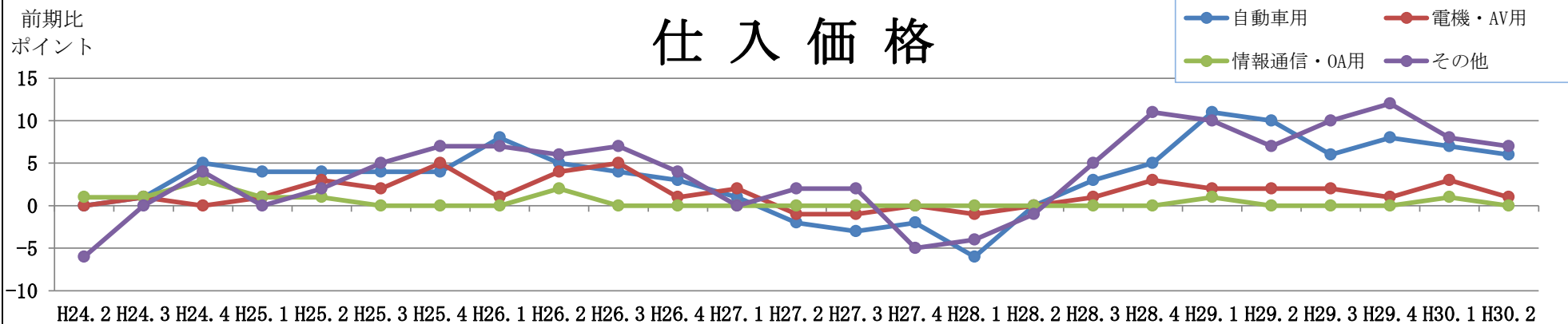
売上動向



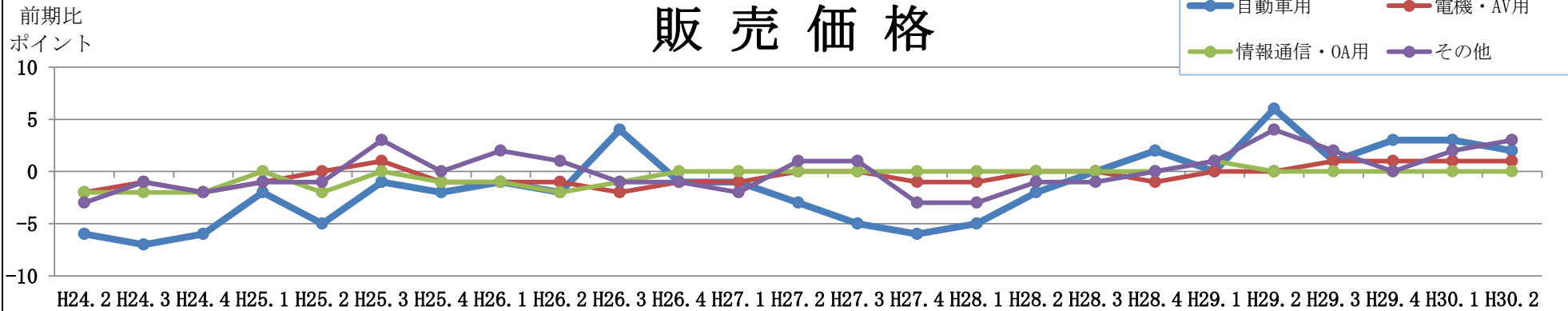
利益動向



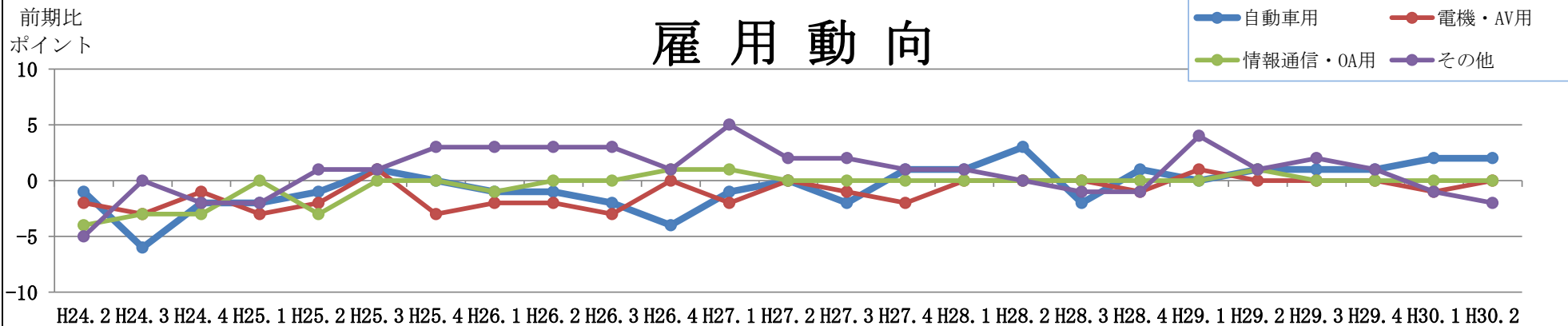
仕入価格



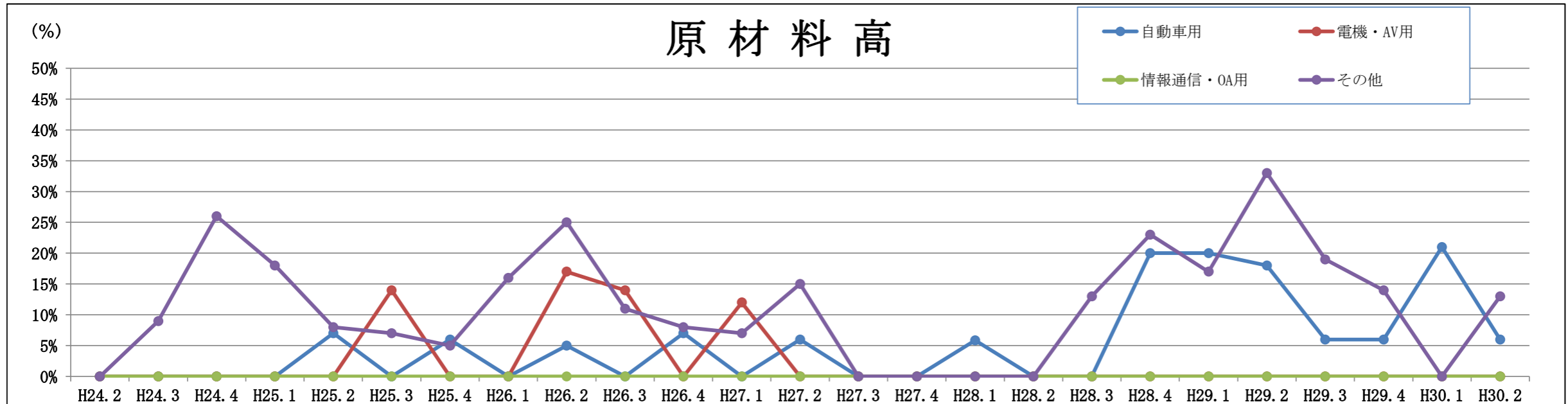
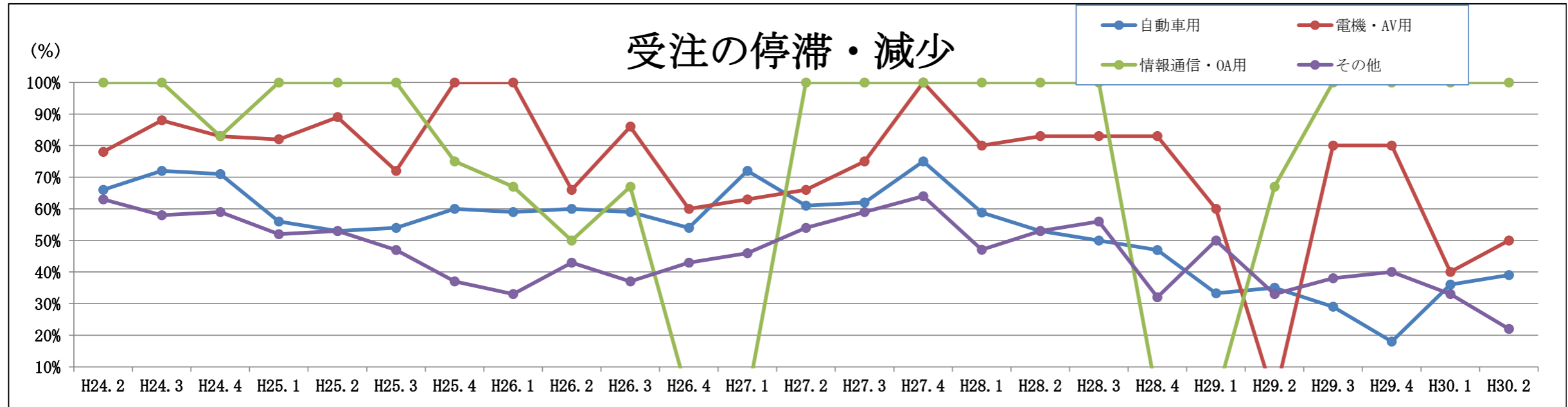
販売価格

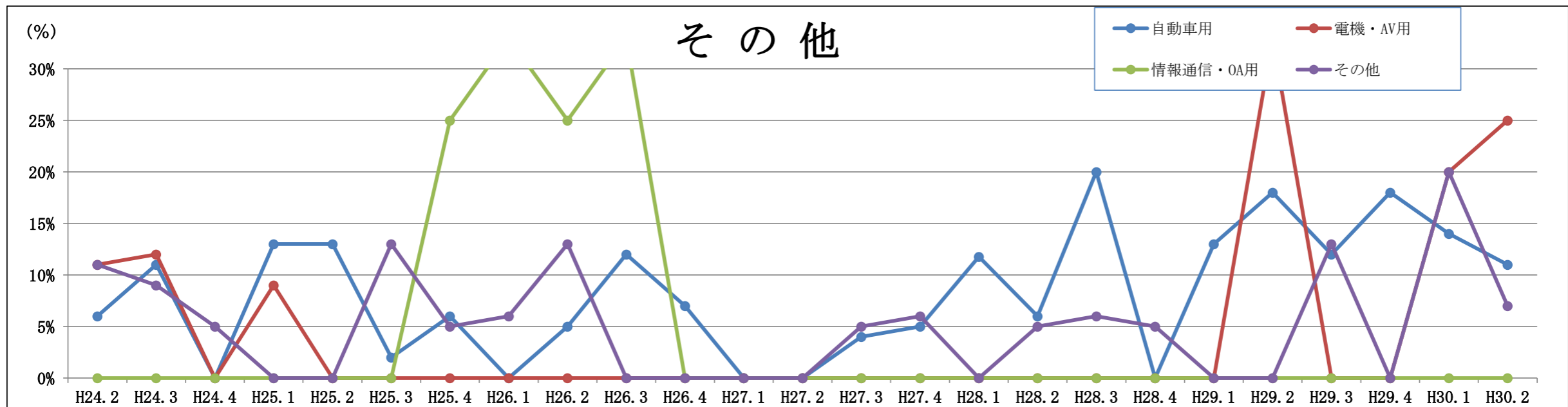
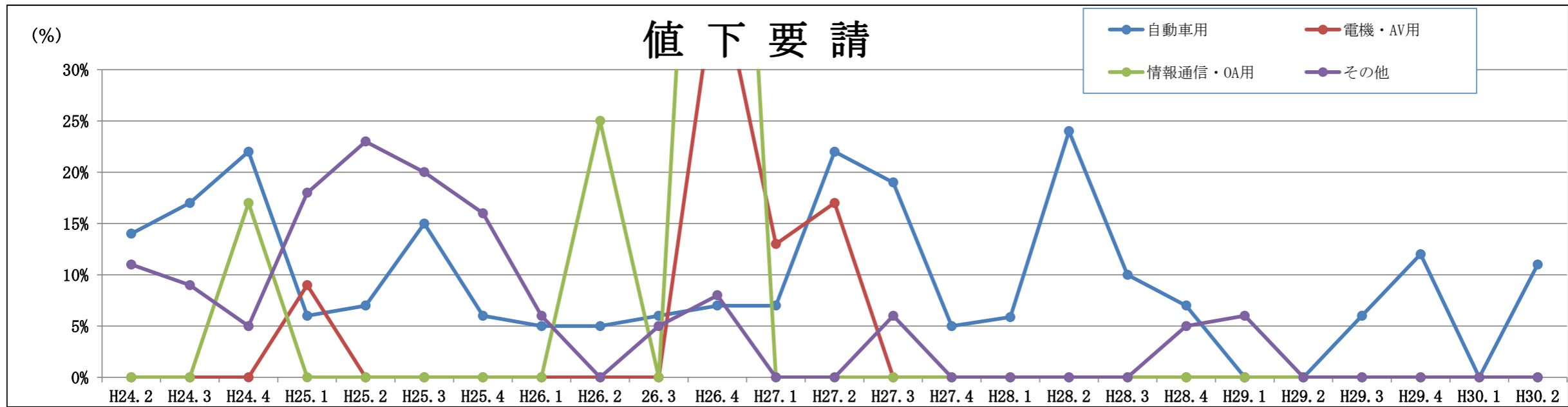


雇用動向



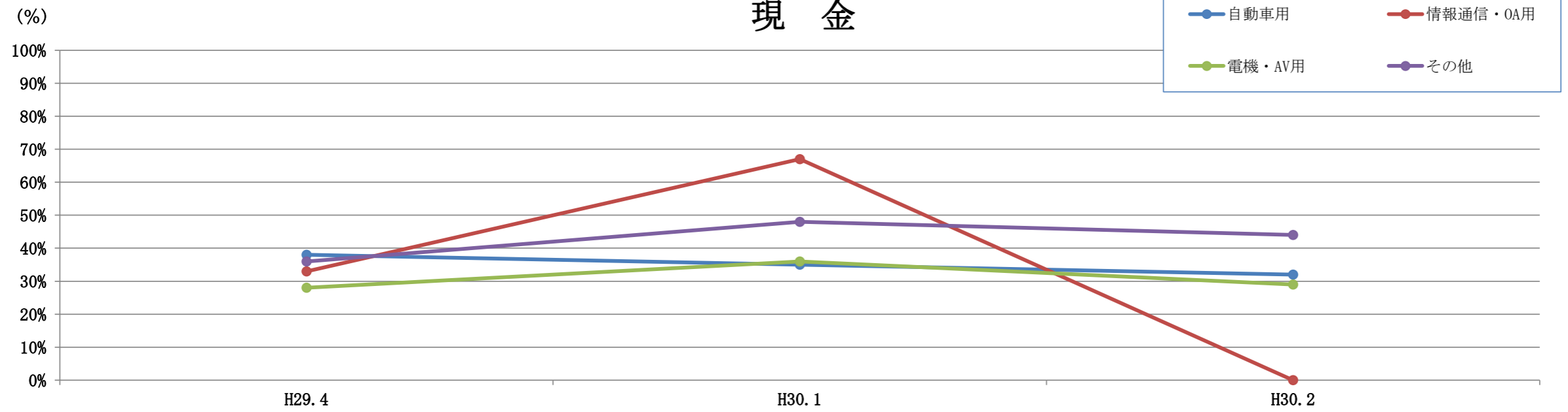
【経営上の問題点】



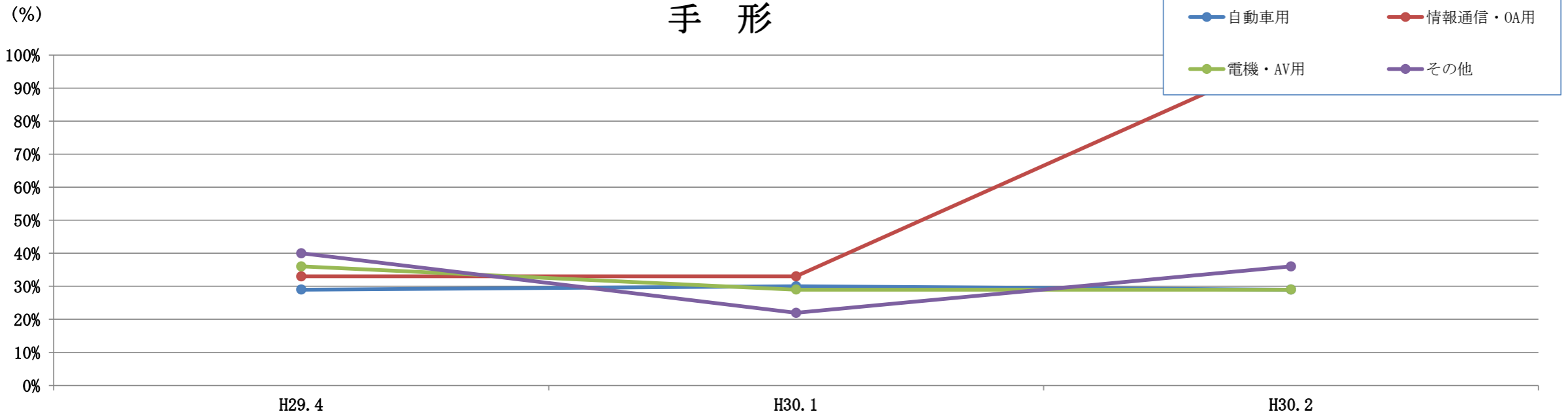


【取引代金の決算手段について】

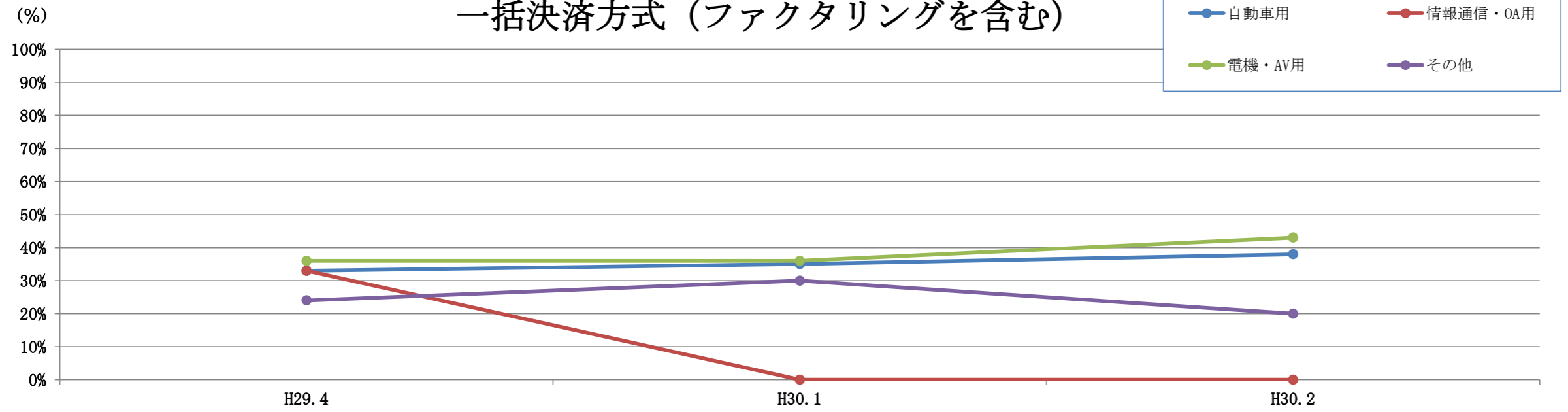
現金



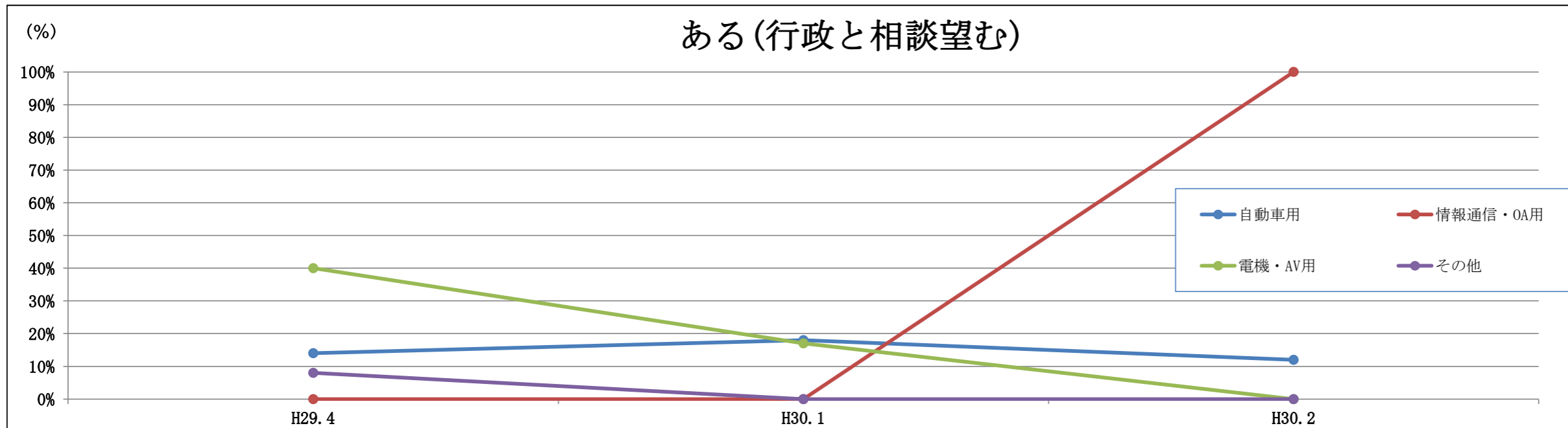
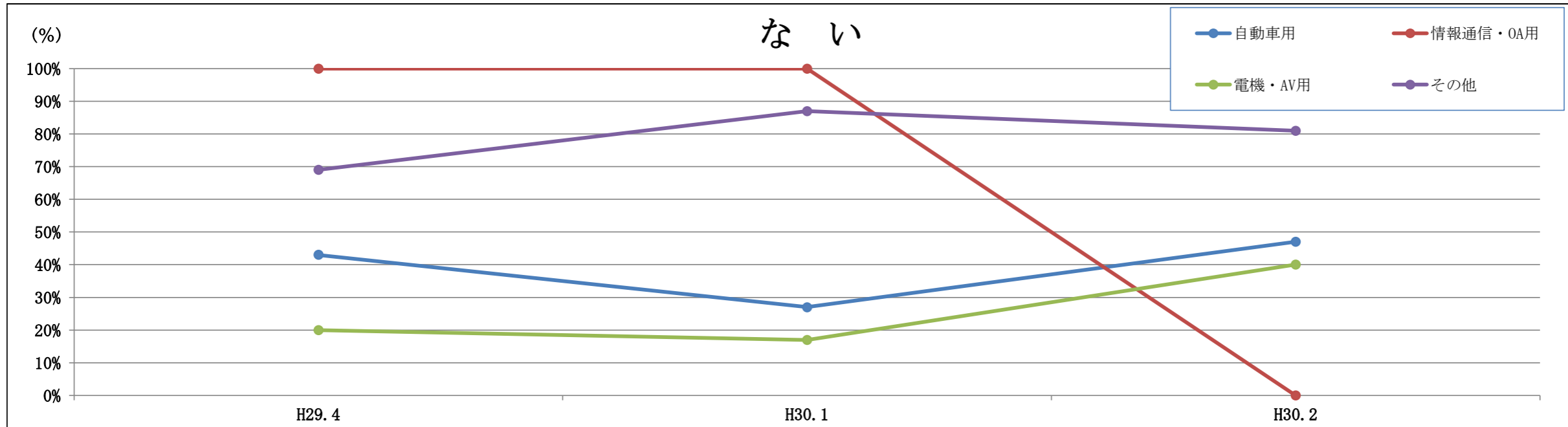
手形



一括決済方式（ファクタリングを含む）



【型管理について】



ある(行政と相談望まず)

